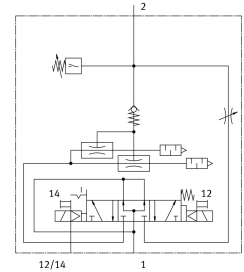
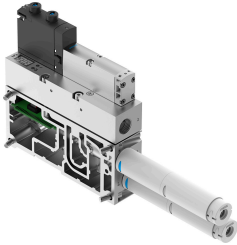


Генератор вакууму VABF-S4-2-V2B1-G38-CB-VH-30-A

Номер деталі: 8067142

FESTO



Технічні дані

| Особливості | Значення |
|-----------------------------------|---|
| Ширина | 35 mm |
| Номинальний розмір сопла Лавала | 3 mm |
| Тип глушника | Відкритий |
| Спосіб приведення в дію | електричний |
| Захист від зворотної полярності | для всіх електричних підключень |
| Положення монтажу | Будь-який |
| Характеристики ежектора | Високий вакуум За замовчуванням |
| Допоміжне ручне керування | З блокуванням Без фіксації Приховане |
| Інтегрована функція | Електричний імпульс викиду Дросель Електричний відсічний клапан Функція економії повітря, електрична Зворотній клапан Глушник відкритий Вакуумний перемикач |
| Величина вимірювання | Відносний тиск |
| Основи вимірювання | п'єзорезистивний |
| Функція перемикачання | Віконний компаратор Блок порівняння порогового значення |
| Функція клапана | 5/3, з подачею живлення |
| Тип дисплея | LED Світлодіодний дисплей 2-значне число |
| Представлена одиниця() | кПа |
| Встановлення порогів діапазону | 0 kPa...99 kPa |
| Діапазон налаштування гістерезису | 0 kPa...90 kPa |
| Параметри налаштування | Teach-In Через набір параметрів |
| Відображення стану сигналу | LED |

| Особливості | Значення |
|--|--|
| Відображення стану перемикач датчика | LED |
| Робочий тиск для максимальної швидкості всмоктування | 6 bar |
| Робочий тиск | 4 bar...8 bar |
| Робочий тиск для максимального вакууму | 6 bar |
| Максимальний вакуум | 92 kPa |
| Номінальний робочий тиск | 6 bar |
| Пілотний тиск | 4 bar...10 bar |
| Максимальний об'єм всмоктування відносно атмосфери | 167 l/min |
| Час подачі повітря при номінальному робочому тиску | 0.2 s |
| Діапазон робочої напруги постійного струму | 21.6 V...30 V |
| Струм холостого ходу | 30 mA |
| Робочий цикл | 100% |
| Дозвіл | Знак RCM |
| Знак CE (див. декларацію про відповідність) | Згідно директиви EU EMC |
| Робоче середовище | Стиснене повітря відповідно до ISO 8573-1:2010 [7:4:4] |
| Примітка щодо робочого/пілотного середовища | Експлуатація з мастилом неможлива |
| Клас корозійної стійкості (CRC) | 0 - відсутність корозійного напруження |
| Відповідність LABS | VDMA24364-B1/B2-L |
| Температура середовища | -5 °C...50 °C |
| Рівень звуку при номінальному робочому тиску | 75 dB(A) |
| Ступінь захисту | IP65 III |
| Температура навколишнього середовища | -5 °C...50 °C |
| Вага продукту | 955 g |
| Діапазон вимірювання тиску | -1 bar...0 bar |
| Область відображення - початкове значення | 0 kPa |
| Відображення кінцевого значення діапазону | 99 kPa |
| Точність у ±% FS | 3 %FS |
| Повторюваність, значення перемикач FS | 1 % |
| Електричний контроль | Fieldbus |
| Електричне підключення | через CPX |
| Пневматичний порт 3 | Глушник відкритий |
| Приєднання вакууму | G3/8 |
| Інформація про матеріали | Відповідно до RoHS |
| Матеріальні ущільнення | HNBR NBR |
| Матеріал уловлюючої насадки | POM |
| Матеріал корпусу | Кований алюмінієвий сплав |
| Матеріал плити | Алюміній литий під тиском |
| Матеріал гвинта для регулювання | Високолегована нержавіюча сталь |
| Матеріал глушника | POM Піна PU |
| Матеріал гвинтів | Сталь |
| Матеріал випускного сопла | Кований алюмінієвий сплав |