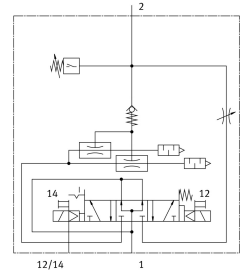
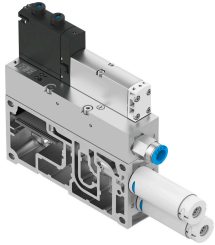


# Генератор вакууму VABF-S4-2-V2B1-G38-CB-VL-20-A

Номер деталі: 8067141

FESTO



## Технічні дані

Особливості	Значення
Ширина	35 mm
Номинальний розмір сопла Лавала	2 mm
Тип глушника	Відкритий
Спосіб приведення в дію	електричний
Захист від зворотної полярності	для всіх електричних підключень
Положення монтажу	Будь-який
Характеристики ежектора	Високий об'ємний потік всмоктування За замовчуванням
Допоміжне ручне керування	З блокуванням Без фіксації Приховане
Інтегрована функція	Електричний імпульс викиду Дросель Електричний відсічний клапан Функція економії повітря, електрична Зворотній клапан Глушник відкритий Вакуумний перемикач
Величина вимірювання	Відносний тиск
Основи вимірювання	п'єзорезистивний
Функція перемикачання	Віконний компаратор Блок порівняння порогового значення
Функція клапана	5/3, з подачею живлення
Тип дисплея	LED Світлодіодний дисплей 2-значне число
Представлена одиниця(i)	кПа
Встановлення порогів діапазону	0 kPa...99 kPa
Діапазон налаштування гістерезису	0 kPa...90 kPa
Параметри налаштування	Teach-In Через набір параметрів
Відображення стану сигналу	LED

Особливості	Значення
Відображення стану перемикач датчика	LED
Робочий тиск для максимальної швидкості всмоктування	5 bar
Робочий тиск	4 bar...8 bar
Номінальний робочий тиск	6 bar
Пілотний тиск	4 bar...10 bar
Максимальний об'єм всмоктування відносно атмосфери	179 l/min
Час подачі повітря при номінальному робочому тиску	0.2 s
Діапазон робочої напруги постійного струму	21.6 V...30 V
Струм холостого ходу	30 mA
Робочий цикл	100%
Дозвіл	Знак RCM
Знак CE (див. декларацію про відповідність)	Згідно директиви EU EMC
Робоче середовище	Стиснене повітря відповідно до ISO 8573-1:2010 [7:4:4]
Примітка щодо робочого/пілотного середовища	Експлуатація з мастилом неможлива
Клас корозійної стійкості (CRC)	0 - відсутність корозійного напруження
Відповідність LABS	VDMA24364-B1/B2-L
Температура середовища	-5 °C...50 °C
Рівень звуку при номінальному робочому тиску	61 dB(A)
Ступінь захисту	IP65 III
Температура навколишнього середовища	-5 °C...50 °C
Вага продукту	955 g
Діапазон вимірювання тиску	-1 bar...0 bar
Область відображення - початкове значення	0 kPa
Відображення кінцевого значення діапазону	99 kPa
Точність у ±% FS	3 %FS
Повторюваність, значення перемикач FS	1 %
Електричний контроль	Fieldbus
Електричне підключення	через CPX
Пневматичний порт 3	Глушник відкритий
Приєднання вакууму	G3/8
Інформація про матеріали	Відповідно до RoHS
Матеріальні ущільнення	HNBR NBR
Матеріал уловлюючої насадки	POM
Матеріал корпусу	Кований алюмінієвий сплав
Матеріал плити	Алюміній литий під тиском
Матеріал гвинта для регулювання	Високолегована нержавіюча сталь
Матеріал глушника	POM Піна PU
Матеріал гвинтів	Сталь
Матеріал випускного сопла	Кований алюмінієвий сплав