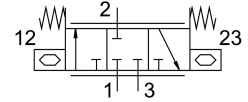


# П'єзорозподільник VEMP-BS-3-13-D19-F-28T1-P30

Номер деталі: 8065735

FESTO



## Технічні дані

Особливості	Значення
Розмір упаковки	30
Примітка щодо ступеня захисту	В залежності від блоку підключення
Стандартна номінальна витрата	28 l/min
Стандартна номінальна витрата 2-3	29 l/min
Напрямок потоку	Не реверсивні
Номінальний робочий тиск	1.7 bar
Робочий тиск	0 bar...1.7 bar
Функція клапана	2/2 закритий моностабільний 3/3 закритий моностабільний
Номінальний розмір	1.3 mm
Спосіб приведення в дію	електричний
Пневматичний порт 1	Фланець
Пневматичне з'єднання 2	Фланець
Пневматичний порт 3	Фланець
Середовище	інертні гази Повітря Кисень (застосування кисню згідно IEC 60601-1 лише за запитом) азот
Особливі властивості	Сумісний з киснем згідно DIN EN 1797
Робоче середовище	Стиснене повітря відповідно до ISO 8573-1:2010 [5:3:1]
Примітка щодо робочого/пілотного середовища	Експлуатація з мастилом неможлива
Ступінь фільтрації	5 µm
Відносна вологість	0 - 70 % Не конденсується
Точка роси під тиском	-20 °C
Максимальна частота перемикачів	5 Hz
Температура середовища	0 °C...50 °C
Температура навколишнього середовища	0 °C...50 °C
Температура зберігання	-20 °C...70 °C
Номінальна робоча напруга постійного струму	310 V
Діапазон робочої напруги постійного струму	0 V...310 V
Максимальне споживання електроенергії	5 mA 0 mW

Особливості	Значення
Вага продукту	8 g
Матеріальні ущільнення	EPDM
Матеріал корпусу	РА-поsilений
Матеріал покриття	РА-поsilений
Інформація про матеріали	Відповідно до RoHS
Ширина	17.2 mm
Розміри Ш x Д x В	17,2 мм x 52,1 мм x 7,2 мм
Тип кріплення	на мотнажній плиті На плиті
Положення монтажу	Будь-який
Знак CE (див. декларацію про відповідність)	Відповідно до директиви ЄС щодо низьковольтного обладнання
Відповідність LABS	VDMA24364-B2-L