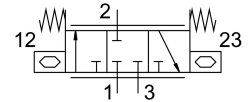


П'єзорозподільник VEMP-BS-3-13-D7-F-22T1

Номер деталі: 8064292

FESTO



Технічні дані

| Особливості | Значення |
|---|---|
| Розмір упаковки | 1 |
| Примітка щодо ступеня захисту | В залежності від блоку підключення |
| Стандартна номінальна витрата | 19 l/min |
| Стандартна номінальна витрата 2-3 | 20 l/min |
| Напрямок потоку | Не реверсивні |
| Номінальний робочий тиск | 1 bar |
| Робочий тиск | 0 bar...1.1 bar |
| Функція клапана | 3/3 закритий моностабільний |
| Номінальний розмір | 1.3 mm |
| Спосіб приведення в дію | електричний |
| Пневматичний порт 1 | Фланець |
| Пневматичне з'єднання 2 | Фланець |
| Пневматичний порт 3 | Фланець |
| Середовище | інертні гази Повітря Кисень (застосування кисню згідно IEC 60601-1 лише за запитом) азот |
| Особливі властивості | Сумісний з киснем згідно DIN EN 1797 |
| Робоче середовище | Стиснене повітря відповідно до ISO 8573-1:2010 [5:3:1] |
| Примітка щодо робочого/пілотного середовища | Експлуатація з мастилом неможлива |
| Ступінь фільтрації | 5 µm |
| Відносна вологість | 0 - 70 % Не конденсується |
| Точка роси під тиском | -20 °C |
| Максимальна частота перемикачів | 5 Hz |
| Температура середовища | -20 °C...60 °C |
| Температура навколишнього середовища | -20 °C...70 °C |
| Температура зберігання | -20 °C...70 °C |
| Номінальна робоча напруга постійного струму | 250 V |
| Діапазон робочої напруги постійного струму | 0 V...250 V |
| Максимальне споживання електроенергії | 5 mA 0 mW |
| Вага продукту | 8 g |

| Особливості | Значення |
|---|--|
| Матеріальні ущільнення | EPDM |
| Матеріал корпусу | РА-поsilений |
| Матеріал покриття | РА-поsilений |
| Інформація про матеріали | Відповідно до RoHS |
| Ширина | 17.2 mm |
| Розміри Ш x Д x В | 17,2 мм x 52,1 мм x 7,2 мм |
| Тип кріплення | на мотнажній плиті На плиті |
| Положення монтажу | Будь-який |
| Знак CE (див. декларацію про відповідність) | Відповідно до директиви ЄС щодо низьковольтного обладнання |
| Відповідність LABS | VDMA24364-B2-L |