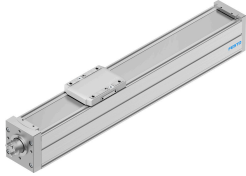


# Вісь з гвинтовою передачею ELGC-BS-KF-80-500-16P

Номер деталі: 8061502

FESTO



## Технічні дані

Особливості	Значення
Робочий хід	500 mm
Розмір	80
Резерв ходу	0 mm
Люфт на поверненні	0,15 mm
діаметр шпинделя	16 mm
Крок шпинделя	16 mm/U
Положення монтажу	Будь-який
Напрямна	Точна прямна
Конструкція	Електромеханічний лінійний привід Кулькогвинтова передача
Тип двигуна	Кроковий двигун Серводвигун
Тип гвинта	Привід з кулькогвинтовою передачею
Визначення положення	Для безконтактних давачів для індуктивних давачів
Максимальне прискорення	15 m/s <sup>2</sup>
Макс. швидкість обертання	3750 rpm
Максимальна швидкість	1 m/s
Точність повторюваності	±0,01 mm
Робочий цикл	100%
Відповідність LABS	VDMA 24364 Зона III
Придатність для виробництва Li-ion акумуляторів	Сплави з вмістом міді, цинку або нікелю більше 1% по масі виключаються з використання. Нікель у сталях, хімічно нікельованих поверхнях, друкованих платах, кабелях, електричних з'єднувачах і котушках не включається.
Клас "чистої кімнати"	Клас 7 згідно з ISO 14644-1
Ступінь захисту	IP40
Температура навколишнього середовища	0 °C...50 °C
Енергія удару в кінцевих положеннях	2 mJ
Зверніть увагу на енергію удару в кінцевому положенні	При максимальній базовій швидкості руху 0,01 м/с
Геометричні моменти інерції поверхні 2 ступеня Iy	1370000 mm <sup>4</sup>
Геометричні моменти інерції поверхні 2 ступеня Iz	1660000 mm <sup>4</sup>

Особливості	Значення
Обертний момент без навантаження на максимальній швидкості переміщення	0.396 Nm
Крутний момент без навантаження при мінімальній швидкості руху	0.095 Nm
Максимальна сила Fy	900 N
Максимальна сила Fz	2700 N
Максимальна сила Fy загальна вісь	5543 N
Максимальна сила Fz загальна вісь	5543 N
Fy з теоретичним терміном служби 100 км (чисте використання)	20400 N
Fz з теоретичним терміном служби 100 км (тільки з точки зору керівництва)	20400 N
Максимальний момент Mx	59.8 Nm
Мах. Момент My	56.2 Nm
Максимальний момент Mz	56.2 Nm
Максимальний момент Mx загальна вісь	59.8 Nm
Максимальний момент My загальна вісь	56.2 Nm
Макс. момент Mz габаритна вісь	56.2 Nm
Mx з теоретичним терміном служби 100 км (тільки з перспективи прямої)	220 Nm
My з теоретичним терміном служби 100 км (перспективно)	207 Nm
Mz з теоретичним терміном служби 100 км (тільки з перспективи прямої)	207 Nm
Відстань поверхні ковзання до центру направляючої	72.5 mm
Максимальне радіальне зусилля на валу привода	500 N
Максимальна сила подачі Fx	350 N
Обертний момент інерції It	90500 mm <sup>4</sup>
Момент інерції маси JH на метр ходу	0.35257 kgcm <sup>2</sup>
Момент інерції маси JL на кг корисного вантажу	0.064846 kgcm <sup>2</sup>
Момент інерції маси JO	0.07856 kgcm <sup>2</sup>
Постійна подача	16 mm/U
Міжсервісний інтервал	Довічне змащування
Рухома маса	978 g
Додаткова вага на 10 мм ходу	88 g
Динамічне згинання (навантаження в руху)	0,05% довжини осі, максимум 0,5 мм
Статичний прогин (навантаження в зупинці)	0,1% довжини осі
Код інтерфейсу , виконавчий елемент	T46
Матеріал торцевої кришки	Алюміній литий під тиском, пофарбований
Профіль матеріалу	Кований алюмінієвий сплав, анодований
Інформація про матеріали	Відповідно до RoHS
Матеріал захисної стрічки	Високолегована нержавіюча сталь
Матеріал кришки привода	Алюміній литий під тиском, пофарбований
Матеріал прямої каретки	Сталь
Матеріал прямої рейки	Сталь
Матеріал каретки	Алюміній литий під тиском
Матеріал гайки шпинделя	Сталь
Матеріал шпинделя	Сталь