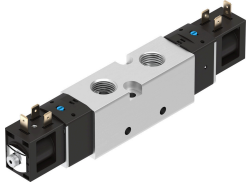


Пневморозподільник VUVS-LK30-B52-D-G38-1B2-S

Номер деталі: 8049882

FESTO



Технічні дані

| Особливості | Значення |
|--|---|
| Функція клапана | 5/2 бістабільний |
| Спосіб приведення в дію | електричний |
| Розмір клапана | 31 mm |
| Стандартна номінальна витрата | 1600 l/min |
| Пневматичне робоче з'єднання | G3/8 |
| Робоча напруга | 24 V DC |
| Робочий тиск | 0.15 MPa...0.8 MPa 1.5 bar...8 bar |
| Конструкція | поршневий золотник |
| Ступінь захисту | IP65 3 розеткою згідно IEC 60529 |
| Номінальний розмір | 8.1 mm |
| Вихлопна функція | З можливістю дроселювання |
| Спосіб ущільнення | М'який |
| Положення монтажу | Будь-який |
| Допоміжне ручне керування | З блокуванням Без фіксації |
| Тип контролю | Пілот |
| Контроль подачі повітря | Внутрішнє |
| Напрямок потоку | Не реверсивні |
| Перекриття | Позитивне перекриття |
| b значення | 0.37 |
| Значення C | 7.03 l/sbar |
| Час перемикання | 10 ms |
| Робочий цикл | 100% |
| Максимальний позитивний тестовий імпульс із сигналом 0 | 2500 μs |
| Максимальний негативний тестовий імпульс з 1 сигналом | 1100 μs |
| Характеристики котушки | 24 V DC: 3,3 W |
| Допустимі коливання напруги | +/- 10 % |
| Робоче середовище | Стиснене повітря відповідно до ISO 8573-1:2010 [7:4:4] |
| Примітка щодо робочого/пілотного середовища | Можлива робота з мастилом (потрібно для подальшої експлуатації) |

| Особливості | Значення |
|--------------------------------------|---|
| Стійкість до вібрації | Тестування стійкості під час транспортування при вібраціях 2-го рівня інтенсивності відповідно до FN 942017-4 та EN 60068-2-6 |
| Ударостійкість | Шокове випробування з рівнем інтенсивності 1 відповідно до FN 942017-5 та EN 60068-2-27 |
| Клас корозійної стійкості (CRC) | 1 - низький опір корозії |
| Відповідність LABS | VDMA 24364 Зона III |
| Температура середовища | -5 °C...50 °C |
| Середовище пілота | Стиснене повітря згідно ISO 8573-1:2010 [7:4:4] |
| Температура навколишнього середовища | -5 °C...50 °C |
| Вага продукту | 392 g |
| Електричне підключення | Форма В Згідно промислового стандарту (11 мм) |
| Тип кріплення | за бажанням: на мотнажній плиті з наскрізним отвором |
| Під'єднання вентиляційного отвору | Без каналу |
| Пневматичний порт 1 | G3/8 |
| Пневматичне з'єднання 2 | G3/8 |
| Пневматичний порт 3 | G3/8 |
| Пневматичне з'єднання 4 | G3/8 |
| Пневматичне з'єднання 5 | G3/8 |
| Інформація про матеріали | Відповідно до RoHS |
| Матеріальні ущільнення | HNBR NBR |
| Матеріал корпусу | Кований алюмінієвий сплав |
| Матеріал золотника поршня | Кований алюмінієвий сплав |