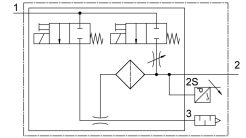
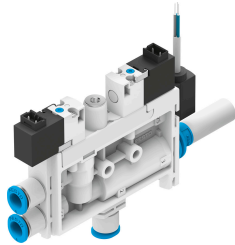


Генератор вакууму OVEL-10-H-15-PQ-VQ6-UA-C-A-V1V-H3

Номер деталі: 8049051

FESTO



Технічні дані

Особливості	Значення
Номинальний розмір сопла Лавалю	0.95 mm
Ширина	15 mm
Тип глушника	Відкритий
Положення монтажу	Будь-який
Характеристики ежектора	Високий вакуум За замовчуванням
Ступінь фільтрації	40 µm
Допоміжне ручне керування	Без фіксації
Інтегрована функція	Електричний імпульс викиду Дросель Давач тиску Електричний відсічний клапан Фільтр Глушник відкритий
Конструкція	Форма T
Функція клапана	Закритий
Метод вимірювання	П'єзорезистивний давач тиску
Робочий тиск для максимальної швидкості всмоктування	0.4 MPa 4 bar
Робочий тиск для максимального об'єму всмоктування	58 psi
Робочий тиск	0.2 MPa...0.7 MPa 2 bar...7 bar 29 psi...101.5 psi
Робочий тиск для максимального вакууму	0.38 MPa 3.8 bar 55.1 psi
Максимальний вакуум	92 %
Номинальний робочий тиск	0.4 MPa 4 bar 58 psi
Максимальний об'єм всмоктування відносно атмосфери	21 l/min
Час постачання повітря при номінальному робочому тиску з ежекторним імпульсом	1 s
Аналоговий вихід	0 - 10 V
Діапазон робочої напруги постійного струму	21.6 V...26.4 V

Особливості	Значення
Робочий цикл	100%
Характеристики котушки	24 V DC: 1,0 W
Дозвіл	c UL us - Listed (OL)
Знак КС	КС-EMV
Знак CE (див. декларацію про відповідність)	Згідно директиви EU EMC
Знак UKCA (див. Декларацію відповідності)	Згідно з інструкціями Великобританії щодо EMC
Робоче середовище	Стиснене повітря відповідно до ISO 8573-1:2010 [7:4:4]
Примітка щодо робочого/пілотного середовища	Експлуатація з мастилом неможлива
Клас корозійної стійкості (CRC)	2 - помірний вплив корозії
Відповідність LABS	VDMA24364-B1/B2-L
Температура середовища	0 °C...50 °C
Рівень звуку при номінальному робочому тиску	68 dB(A)
Ступінь захисту	IP40
Температура навколишнього середовища	0 °C...50 °C
Вага продукту	89 g
Діапазон робочої напруги DC, датчик	18 V...30 V
Діапазон вимірювання тиску	-0.1 MPa...0 MPa -1 bar...0 bar -14.5 psi...0 psi
Електричне підключення, вхід, функція	Ежекторний імпульс Генерація вакууму
Електричне підключення, вхід, тип підключення	2x роз'єми
Вхід електричного підключення, технологія підключення	Схема підключення H
Вхід електричного підключення, кількість контактів/жил	2
Вхід електричного підключення, тип кріплення	Фіксатор
Вихід електричного підключення, функція	Датчик
Вихід електричного підключення, тип підключення	кабель
Вихід електричного підключення, технологія підключення	Відкритий кінець
Вихід електричного підключення, кількість контактів/жил	3
Властивості кабелю	підходить для енергетичних ланцюгів
Діаметр кабелю	2.9 mm
Допуск діаметра кабелю	± 0,1 mm
Довжина кабелю	2.5 m
Номінальний переріз провідника	0.14 mm ²
Тип кріплення	з наскрізним отвором
Пневматичний порт 1	Для шланга з зовнішнім Ø 6 мм
Пневматичний порт 3	Глушник відкритий
Приєднання вакууму	для пневмотрубки зовн. Ø 6 мм
Колір оболонки кабелю	Сірий
Матеріал з'єднувального болта	POM
Інформація про матеріали	Відповідно до RoHS
Матеріальні ущільнення	NBR
Матеріал уловлюючої насадки	POM
Матеріал фільтра	POM
Матеріал корпусу	PA-посилений
Матеріал оболонки кабелю	PVC
Матеріал гвинта для регулювання	Сталь
Матеріал глушника	PA посилений PE
Матеріал гвинтів	Сталь
Матеріал випускного сопла	Кований алюмінієвий сплав