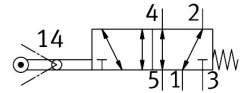


Пневморозподільник з поворотним важелем VMEF-VR-M52-M-N18

FESTO

Номер деталі: 8048985



Технічні дані

Особливості	Значення
Функція клапана	5/2 моностабільний
Спосіб приведення в дію	механічно
Ширина	20 мм
Стандартна номінальна витрата (нормована відповідно до DIN 1343)	750 л/хв
Пневматичне робоче з'єднання	1/8 NPT
Робочий тиск	-0.095 МПа...1 МПа -0.95 бар...10 бар
Конструкція	поршневий золотник Поворотний привід
Тип скидання	Пружина механічна
Номінальний розмір	5.2 мм
Спосіб ущільнення	М'який
Положення монтажу	Будь-який
Тип контролю	прямий
Напрямок потоку	Реверсивний
Перекриття	Позитивне перекриття
Максимальна швидкість спрацьовування з бічним приводом	1 м/с
Максимальна частота перемикачів	2.5 Гц
Кут кулачка	45 град.
Робоче середовище	Стиснене повітря згідно ISO 8573-1:2010 [7:-:-]
Примітка щодо робочого/пілотного середовища	Можлива робота з мастилом (потрібно для подальшої експлуатації)
Клас корозійної стійкості (CRC)	1 - низький опір корозії
Відповідність LABS	VDMA24364-B1/B2-L
Температура середовища	-10 °С...60 °С
Температура навколишнього середовища	-10 °С...60 °С
Примітка щодо температури навколишнього середовища	Вплив тепла на зношування
Момент спрацьовування	1.2 Н·м
Вага продукту	207 г
Тип кріплення	з наскрізним отвором
Пневматичний порт 1	1/8 NPT
Пневматичне з'єднання 2	1/8 NPT
Пневматичний порт 3	1/8 NPT

Особливості	Значення
Пневматичне з'єднання 4	1/8 NPT
Пневматичне з'єднання 5	1/8 NPT
Інформація про матеріали	Відповідно до RoHS
Матеріал покриття	РА-посилений
Матеріальні ущільнення	NBR
Матеріал корпусу	Анодований алюмінієвий сплав