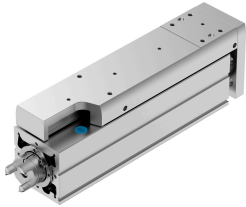


Міні супорт EGSC-BS-KF-60-200-12P

Номер деталі: 8048366

FESTO



Технічні дані

Особливості	Значення
Робочий хід	200 mm
Розмір	60
Резерв ходу	0 mm
Люфт на поверненні	150 µm
діаметр шпинделя	12 mm
Крок шпинделя	12 mm/U
Положення монтажу	Будь-який
Напрямна	Точна прямна
Конструкція	Електричний мініциліндр з направляючою З кульковинтовою передачею
Тип двигуна	Кроковий двигун Серводвигун
Посилання	Блок фіксованої зупинки, позитивний Блок фіксованої зупинки, негативний Опорний перемикач
Тип гвинта	Привід з кульковинтовою передачею
Визначення положення	Для безконтактних давачів
Максимальне прискорення	15 m/s ²
Максимальна швидкість	0.6 m/s
Точність повторюваності	±0,015 mm
Робочий цикл	100%
Клас корозійної стійкості (CRC)	0 - відсутність корозійного напруження
Відповідність LABS	VDMA 24364 Зона III
Придатність для виробництва Li-ion акумуляторів	Сплави з вмістом міді, цинку або нікелю більше 1% по масі виключаються з використання. Нікель у сталях, хімічно нікельованих поверхнях, друкованих платах, кабелях, електричних з'єднувачах і котушках не включається.
Клас "чистої кімнати"	Клас 9 згідно з ISO 14644-1
Рівень шуму	55 dB(A)
Ступінь захисту	IP40
Температура навколишнього середовища	0 °C...50 °C
Нерухомий підшипник, базова динамічна вантажопідйомність	13321 N
Динамічна навантажувальна здатність лінійної направляючої	13400 N

Особливості	Значення
Базове динамічне навантаження з кульковим гвинтом	4600 N
Максимальна сила Fy	4937 N
Максимальна сила Fz	4937 N
Максимальний момент Mx	20 Nm
Мах. Moment My	30 Nm
Максимальний момент Mz	30 Nm
Максимальне радіальне зусилля на валу привода	230 N
Максимальна сила подачі Fx	250 N
Еталонне значення корисного навантаження, горизонтальне	25 kg
Орієнтовне значення корисного навантаження, вертикальне	25 kg
Базове статичне навантаження , кулькогвинтова пара	8500 N
Статична навантажувальна здатність лінійної напрямної	26900 N
Момент інерції маси JH на метр ходу	0.27076 kgcm ²
Момент інерції маси JL на кг корисного вантажу	0.03648 kgcm ²
Момент інерції маси JO	0.08386 kgcm ²
Постійна подача	12 mm/U
Статична навантажувальна здатність нерухомих опор	7000 N
Еталонний термін служби	5000 km
Міжсервісний інтервал	Довічне змащування
Маса переміщення при ході 0 м	675 g
Додаткова рухлива маса на 10 мм ходу	40 g
Вага продукту	3455 g
Основна вага при ході 0 мм	1555 g
Додаткова вага на 10 мм ходу	95 g
Тип кріплення	З внутрішньою різьбою з центруючою втулкою За допомогою аксесуарів з прямою шпилькою
Код інтерфейсу , виконавчий елемент	T42
Інформація про матеріали	Відповідно до RoHS
Матеріал напрямної каретки	Сталевий прокат
Матеріал напрямної рейки	Підшипникова сталь
Матеріал корпусу	Анодований алюмінієвий сплав
Матеріал плити напрямних	Кований алюмінієвий сплав, анодований
Матеріал штока поршня	високолегована нержавіюча сталь
Матеріал каретки	Кований алюмінієвий сплав, анодований
Матеріал гайки шпинделя	Сталевий прокат
Матеріал шпинделя	Підшипникова сталь