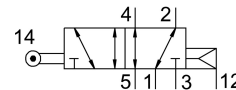


# Розподільник з роликівим важелем VMEF-R-M52-E-N18

Номер деталі: 8047096

FESTO



## Технічні дані

Особливості	Значення
Функція клапана	5/2 моностабільний
Спосіб приведення в дію	механічно
Ширина	20 mm
Стандартна номінальна витрата	750 l/min
Пневматичне робоче з'єднання	1/8 NPT
Робочий тиск	-0.095 МПа...1 МПа -0.95 bar...10 bar
Конструкція	поршневий золотник роликівий важіль
Тип скидання	пневматична пружина
Максимальний ліміт ходу (жорсткий)	11.6 mm
Номінальний розмір	5.2 mm
Примітка до застосування	2ризик застрягання
Спосіб ущільнення	М'який
Положення монтажу	Будь-який
Тип контролю	прямий
Напрямок потоку	Реверсивний
Перекриття	Позитивне перекриття
Максимальна швидкість спрацювання з бічним приводом	1.4 m/s
Максимальна частота перемикачів	3 Hz
Кут кулачка	30 deg
Захист від вибуху	Зона 1 (ATEX) Зона 2 (ATEX) Зона 21 (ATEX) Зона 22 (ATEX)
Робоче середовище	Стиснене повітря згідно ISO 8573-1:2010 [7:-:-]
Примітка щодо робочого/пілотного середовища	Можлива робота з мастилом (потрібно для подальшої експлуатації)
Клас корозійної стійкості (CRC)	1 - низький опір корозії
Відповідність LABS	VDMA24364-B1/B2-L
Температура середовища	-10 °C...60 °C
Температура навколишнього середовища	-10 °C...60 °C
Примітка щодо температури навколишнього середовища	Вплив тепла на зношування
Сила приведення в дію	38 N

<b>Особливості</b>	<b>Значення</b>
Вага продукту	240 g
Тип кріплення	з наскрізним отвором
Пневматичний порт 1	G1/8
Пневматичне з'єднання 2	G1/8
Пневматичний порт 3	G1/8
Пневматичне з'єднання 4	G1/8
Пневматичне з'єднання 5	G1/8
Інформація про матеріали	Відповідно до RoHS
Матеріал кріплення привода	Оцинкована сталь
Матеріал покриття	РА-посилений
Матеріальні ущільнення	NBR
Матеріал корпусу	Анодований алюмінієвий сплав