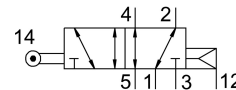


# Розподільник з роликовим важелем VMEF-R-M52-E-G14

Номер деталі: 8047093

FESTO



## Технічні дані

Особливості	Значення
Функція клапана	5/2 моностабільний
Спосіб приведення в дію	механічно
Ширина	20 mm
Стандартна номінальна витрата	1200 l/min
Пневматичне робоче з'єднання	G1/4
Робочий тиск	-0.095 МПа...1 МПа -0.95 bar...10 bar
Конструкція	поршневий золотник роликовий важіль
Тип скидання	пневматична пружина
Максимальний ліміт ходу (жорсткий)	11.6 mm
Номінальний розмір	7 mm
Примітка до застосування	2ризик застрягання
Спосіб ущільнення	М'який
Положення монтажу	Будь-який
Тип контролю	прямий
Напрямок потоку	Реверсивний
Перекриття	Позитивне перекриття
Максимальна швидкість спрацювання з бічним приводом	1.4 m/s
Максимальна частота перемикачів	3 Hz
Кут кулачка	30 deg
Захист від вибуху	Зона 1 (ATEX) Зона 2 (ATEX) Зона 21 (ATEX) Зона 22 (ATEX)
Робоче середовище	Стиснене повітря згідно ISO 8573-1:2010 [7:-:-]
Примітка щодо робочого/пілотного середовища	Можлива робота з мастилом (потрібно для подальшої експлуатації)
Клас корозійної стійкості (CRC)	1 - низький опір корозії
Відповідність LABS	VDMA24364-B1/B2-L
Температура середовища	-10 °C...60 °C
Температура навколишнього середовища	-10 °C...60 °C
Примітка щодо температури навколишнього середовища	Вплив тепла на зношування
Сила приведення в дію	38 N

<b>Особливості</b>	<b>Значення</b>
Вага продукту	272 g
Тип кріплення	з наскрізним отвором
Пневматичний порт 1	G1/4
Пневматичне з'єднання 2	G1/4
Пневматичний порт 3	G1/4
Пневматичне з'єднання 4	G1/4
Пневматичне з'єднання 5	G1/4
Інформація про матеріали	Відповідно до RoHS
Матеріал кріплення привода	Оцинкована сталь
Матеріал покриття	PA-посилений
Матеріальні ущільнення	NBR
Матеріал корпусу	Анодований алюмінієвий сплав