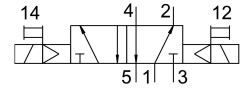
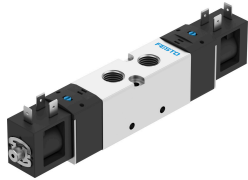


Пневморозподільник VUVS-LK25-B52-D-G14-1B2-S

Номер деталі: 8043219

FESTO



Технічні дані

Особливості	Значення
Функція клапана	5/2 бістабільний
Спосіб приведення в дію	електричний
Розмір клапана	26.5 mm
Стандартна номінальна витрата	1000 l/min
Пневматичне робоче з'єднання	G1/4
Робоча напруга	24 V DC
Робочий тиск	0.15 MPa...0.8 MPa 1.5 bar...8 bar
Конструкція	поршневий золотник
Ступінь захисту	IP65 3 розеткою згідно IEC 60529
Номінальний розмір	6.7 mm
Вихлопна функція	З можливістю дроселювання
Спосіб ущільнення	М'який
Положення монтажу	Будь-який
Допоміжне ручне керування	З блокуванням Без фіксації
Тип контролю	Пілот
Контроль подачі повітря	Внутрішнє
Напрямок потоку	Не реверсивні
Перекриття	Позитивне перекриття
b значення	0.45
Значення C	3.86 l/sbar
Час перемикання	12 ms
Робочий цикл	100%
Максимальний позитивний тестовий імпульс із сигналом 0	2500 μs
Максимальний негативний тестовий імпульс з 1 сигналом	1100 μs
Характеристики котушки	24 V DC: 3,3 W
Допустимі коливання напруги	+/- 10 %
Робоче середовище	Стиснене повітря відповідно до ISO 8573-1:2010 [7:4:4]
Примітка щодо робочого/пілотного середовища	Можлива робота з мастилом (потрібно для подальшої експлуатації)

Особливості	Значення
Стійкість до вібрації	Тестування стійкості під час транспортування при вібраціях 2-го рівня інтенсивності відповідно до FN 942017-4 та EN 60068-2-6
Ударостійкість	Шокове випробування з рівнем інтенсивності 1 відповідно до FN 942017-5 та EN 60068-2-27
Клас корозійної стійкості (CRC)	1 - низький опір корозії
Відповідність LABS	VDMA 24364 Зона III
Температура середовища	-5 °C...50 °C
Середовище пілота	Стиснене повітря згідно ISO 8573-1:2010 [7:4:4]
Температура навколишнього середовища	-5 °C...50 °C
Вага продукту	320 g
Електричне підключення	Форма В Згідно промислового стандарту (11 мм)
Тип кріплення	за бажанням: на мотажній плиті з наскрізним отвором
Під'єднання вентиляційного отвору	Без каналу
Пневматичний порт 1	G1/4
Пневматичне з'єднання 2	G1/4
Пневматичний порт 3	G1/4
Пневматичне з'єднання 4	G1/4
Пневматичне з'єднання 5	G1/4
Інформація про матеріали	Відповідно до RoHS
Матеріальні ущільнення	HNBR NBR
Матеріал корпусу	Кований алюмінієвий сплав
Матеріал золотника поршня	Кований алюмінієвий сплав