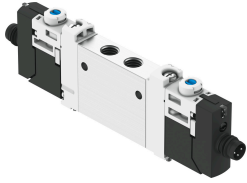


Пневморозподільник VUVG-LK10-T32C-AT-M7-1R8L-S

Номер деталі: 8042550

FESTO



Технічні дані

Особливості	Значення
Функція клапана	2x3/2 закритий моностабільний
Спосіб приведення в дію	електричний
Розмір клапана	10 mm
Стандартна номінальна витрата	280 l/min
Пневматичне робоче з'єднання	M7
Робоча напруга	24 V DC
Робочий тиск	0.15 MPa...0.7 MPa 1.5 bar...7 bar
Конструкція	Поршнева накладка з ущільнювальним кільцем
Тип скидання	пневматична пружина
Дозвіл	c UL us - Recognized (OL)
Орган сертифікації	UL MN19482
Ступінь захисту	IP65
Вихлопна функція	З можливістю дроселювання
Спосіб ущільнення	M'який
Положення монтажу	Будь-який
Допоміжне ручне керування	З блокуванням Без фіксації
Тип контролю	Пілот
Контроль подачі повітря	Внутрішнє
Напрямок потоку	Не реверсивні
Перекриття	Позитивне перекриття
Відображення стану сигналу	LED
Максимальна частота перемикачів	2 Hz
Час відключення	14 ms
Час увімкнення	12 ms
Робочий цикл	100%
Максимальний позитивний тестовий імпульс із сигналом 0	1600 µs
Максимальний негативний тестовий імпульс з 1 сигналом	3000 µs
Характеристики котушки	24 V DC: 0,8 W
Допустимі коливання напруги	+/- 10 %
Робоче середовище	Стиснене повітря відповідно до ISO 8573-1:2010 [7:4:4]

Особливості	Значення
Примітка щодо робочого/пілотного середовища	Можлива робота з мастилом (потрібно для подальшої експлуатації)
Стійкість до вібрації	Транспортне випробування з рівнем складності 1 відповідно до FN 942017-4 та EN 60068-2-6
Ударостійкість	Шокове випробування з рівнем інтенсивності 1 відповідно до FN 942017-5 та EN 60068-2-27
Клас корозійної стійкості (CRC)	0 - відсутність корозійного напруження
Відповідність LABS	VDMA 24364 Зона III
Температура середовища	-5 °C...50 °C
Середовище пілота	Стиснене повітря згідно ISO 8573-1:2010 [7:4:4]
Температура навколишнього середовища	-5 °C...50 °C
Вага продукту	55 g
Електричне підключення	3-ріп M8x1 A-кодунання згідно до EN 61076-2-104 Роз'єм
Тип кріплення	на мотнажній плиті з наскрізним отвором
Пневматичне з'єднання 2	M7
Пневматичне з'єднання 4	M7
Інформація про матеріали	Відповідно до RoHS
Матеріальні ущільнення	HNBR NBR
Матеріал корпусу	Кований алюмінієвий сплав