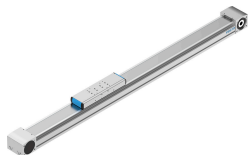


Вісь з зубчастим ременем ELGA-TB-KF-120-1200-0H

Номер деталі: 8041869

FESTO



Технічні дані

Особливості	Значення
Ефективний діаметр ведучої шестерні	52.52 mm
Робочий хід	1200 mm
Розмір	120
Резерв ходу	0 mm
Подовження зубчастого ременя	0.21 %
Крок зубчастого ременя	5 mm
Положення монтажу	Будь-який
Напрямна	Точна напрямна
Конструкція	Електромеханічний лінійний привід із зубчастим ременем
Тип двигуна	Кроковий двигун Серводвигун
Принцип вимірювання , система вимірювання переміщення	інкрементальний
Максимальне прискорення	50 m/s ²
Максимальна швидкість	5 m/s
Точність повторюваності	±0,08 mm
Робочий цикл	100%
Відповідність LABS	VDMA 24364 Зона III
Ступінь захисту	IP40
Температура навколишнього середовища	-10 °C...60 °C
Геометричні моменти інерції поверхні 2 ступеня Iy	1264580 mm ⁴
Геометричні моменти інерції поверхні 2 ступеня Iz	4365790 mm ⁴
Максимальний крутний момент приводу	34.1 Nm
Максимальна сила Fy	5500 N
Максимальна сила Fz	6890 N
Максимальний опір зміщенню при холостому ході	76.2 N
Максимальний момент Mx	104 Nm
Мах. Moment My	680 Nm
Максимальний момент Mz	680 Nm
Максимальна сила подачі Fx	1300 N
Обертовий момент приводу на холостому ході	2.8 Nm
Обертовий момент інерції It	435680 mm ⁴

Особливості	Значення
Момент інерції маси JH на метр ходу	2.15 kgcm ²
Момент інерції маси JL на кг корисного вантажу	6.9 kgcm ²
Момент інерції маси JO	40.99 kgcm ²
Момент інерції маси JW для додаткового ковзання	28.91 kgcm ²
Постійна подача	165 mm/U
Інтервал змащення залежить від пройденої відстані	1000 km
Вага каретки	4,19 kg
Додаткова каретка , вага	3,24 kg
Основна вага при ході 0 мм	15,7 kg
Додаткова вага на 10 мм ходу	0,106 kg
Профіль матеріалу	Кований алюмінієвий сплав анодований
Інформація про матеріали	Відповідно до RoHS
Матеріал захисної стрічки	Стрічка з нержавіючої сталі
Матеріал кришки приводу	Кований алюмінієвий сплав Анодований
Матеріал напрямної каретки	Загартована сталь
Матеріал напрямної рейки	Загартована сталь Покриття Corrotect
Матеріал шківів	високолегована нержавіюча сталь
Матеріал каретки	Кований алюмінієвий сплав Анодований
Матеріал корпусу затиску зубчастого ременя	Лита нержавіюча сталь
Матеріал зубчастого ременя	Поліхлоропрен зі склокордом і нейлоновим покриттям