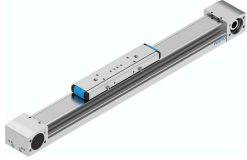


# Вісь з зубчастим ременем ELGA-TB-KF-70-300-0H

Номер деталі: 8041851

FESTO



## Технічні дані

Особливості	Значення
Ефективний діаметр ведучої шестерні	28.65 mm
Робочий хід	300 mm
Розмір	70
Резерв ходу	0 mm
Подовження зубчастого ременя	0.213 %
Крок зубчастого ременя	3 mm
Положення монтажу	Будь-який
Напрямна	Точна напрямна
Конструкція	Електромеханічний лінійний привід із зубчастим ременем
Тип двигуна	Кроковий двигун Серводвигун
Принцип вимірювання , система вимірювання переміщення	інкрементальний
Максимальне прискорення	50 m/s <sup>2</sup>
Максимальна швидкість	5 m/s
Точність повторюваності	±0,08 mm
Робочий цикл	100%
Відповідність LABS	VDMA 24364 Зона III
Ступінь захисту	IP40
Температура навколишнього середовища	-10 °C...60 °C
Геометричні моменти інерції поверхні 2 ступеня Iy	146050 mm <sup>4</sup>
Геометричні моменти інерції поверхні 2 ступеня Iz	459290 mm <sup>4</sup>
Максимальний крутний момент приводу	5.02 Nm
Максимальна сила Fy	1500 N
Максимальна сила Fz	1850 N
Максимальний опір зміщенню при холостому ході	41.9 N
Максимальний момент Mx	16 Nm
Мах. Moment My	132 Nm
Максимальний момент Mz	132 Nm
Максимальна сила подачі Fx	350 N
Обертовий момент приводу на холостому ході	0.6 Nm
Обертовий момент інерції It	103880 mm <sup>4</sup>

Особливості	Значення
Момент інерції маси JH на метр ходу	0.19 kgcm <sup>2</sup>
Момент інерції маси JL на кг корисного вантажу	2.05 kgcm <sup>2</sup>
Момент інерції маси JO	2.43 kgcm <sup>2</sup>
Момент інерції маси JW для додаткового ковзання	1.86 kgcm <sup>2</sup>
Постійна подача	90 mm/U
Інтервал змащення залежить від пройденої відстані	1000 km
Вага каретки	0,9 kg
Додаткова каретка , вага	0,74 kg
Основна вага при ході 0 мм	2,97 kg
Додаткова вага на 10 мм ходу	0,039 kg
Профіль матеріалу	Кований алюмінієвий сплав анодований
Інформація про матеріали	Відповідно до RoHS
Матеріал захисної стрічки	Стрічка з нержавіючої сталі
Матеріал кришки приводу	Кований алюмінієвий сплав Анодований
Матеріал напрямної каретки	нержавіюча сталь
Матеріал напрямної рейки	Нержавіюча сталь
Матеріал шківів	високолегована нержавіюча сталь
Матеріал каретки	Кований алюмінієвий сплав Анодований
Матеріал корпусу затиску зубчастого ременя	Лита нержавіюча сталь
Матеріал зубчастого ременя	Поліхлоропрен зі склокордом і нейлоновим покриттям