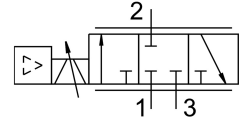


# Пропорційний дросель VPCF-6-L-8-G38-10-A4-E-EX2

Номер деталі: 8041715

FESTO



## Технічні дані

Особливості	Значення
Функція клапана	3-ходовий пропорційний дросель
Конструкція	поршневий золотник з вбудованими датчиками тиску
Тип контролю	прямий
Спосіб приведення в дію	електричний
Тип скидання	Магнітна пружина
Напрямок потоку	Не реверсивні
Положення монтажу	Будь-який
Спосіб ущільнення	Важко
Номінальний розмір	6 mm
Захист від короткого замикання	Так
Тип дисплея	LED
Діапазон швидкості потоку	0 l/min...1500 l/min
Робочий тиск	0.1 MPa...1 MPa 1 bar...10 bar
Діапазон регулювання витрати	30 l/min...1500 l/min
Примітка щодо діапазону регулювання витрати	Регулювання відбувається від 30 л/хв, нижче цього цільового значення клапан регулювання потоку перемикається в положення вихлопу Зазначені дані точності відносяться до діапазону регулювання витрати 75-1500 l/min.
Точність повторюваності у ± %FS	0.5 %FS
Абсолютна точність в ± % FS при кімнатній температурі	3 %FS
Гістерезис в ± % FS	0.8 %FS
Температура навколишнього середовища	0 °C...50 °C 0°C ≤ Ta ≤ +50°C
Температура середовища	15 °C...35 °C
Робоче середовище	Стиснене повітря згідно ISO 8573-1:2010 [6:4:4]
Примітка щодо робочого/пілотного середовища	Експлуатація з мастилом неможлива Максимальний розмір часток 5 мкм
Ступінь захисту	IP65
Примітка щодо ступеня захисту	в змонтованому стані
Дозвіл	Знак RCM

Особливості	Значення
Знак CE (див. декларацію про відповідність)	Згідно директиви EU EMC Відповідно до директиви ЄС про вибухозахист (ATEX) Згідно директиви ЄС RoHS
Захист від вибуху	Зона 2 (ATEX) Зона 22 (ATEX)
Знак UKCA (див. Декларацію відповідності)	Згідно з інструкціями Великобританії щодо EMC згідно UK EX Vorschriften Відповідно до правил RoHS Великобританії
ATEX-категорія, газ	II 3G
ATEX-категорія: пил	II 3D
Тип захисту Ex для газу	Ex nA IIC T5 X Gc
Тип, вибухозахисту Ex , пил	Ex tc IIIC T60°CX Dc
Відповідність LABS	VDMA24364-B1/B2-L
Інформація про матеріали	Відповідно до RoHS
Стійкість до вібрації	Тестування стійкості під час транспортування при вібраціях 2-го рівня інтенсивності відповідно до FN 942017-4 та EN 60068-2-6
Ударостійкість	Шокове випробування з рівнем інтенсивності 2 відповідно до FN 942017-5 та EN 60068-2-27
Клас корозійної стійкості (CRC)	1 - низький опір корозії
Номинальна робоча напруга постійного струму	24 V
Діапазон робочої напруги постійного струму	20.4 V...30 V
Залишкова пульсація	5 %
Максимальне споживання електроенергії	1.2 A 36 W
Споживання струму з ненавантаженими виходами	150 mA
Комутаційний вихід	PNP
Комутаційний вхід	PNP
Потужність струму на вихід	100 mA
Захист від зворотної полярності	для робочої напруги
Робочий цикл	100%
Діапазон аналогового вихідного сигналу	4 - 20 mA
Діапазон аналогового вхідного сигналу	4 - 20 mA
Діагностична функція	Індикація з допомогою LED
Електричне підключення	8-pin A-кодований M12x1 Роз'єм
Тип кріплення	Пряме кріплення через наскрізний отвір Безпосереднє різьбове кріплення
Пневматичний порт 1	G3/8
Пневматичне з'єднання 2	G3/8
Пневматичний порт 3	G3/8
Вага продукту	856 g
Матеріал корпусу	Анодований алюмінієвий сплав
Матеріальні ущільнення	FPM HNBR