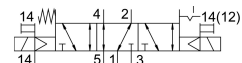
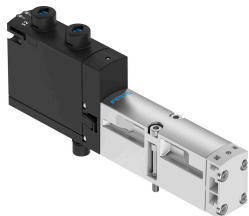


Пневморозподільник VSVA-B-P53AD-ZTR-A2-1T1L

Номер деталі: 8039184

FESTO



Технічні дані

| Особливості | Значення |
|--|--|
| Функція клапана | 5/3, під'єднання 2 під тиском, 4 вихлоп |
| Спосіб приведення в дію | електричний |
| Ширина | 18 mm |
| Стандартна номінальна витрата | 380 l/min |
| Пневматичне робоче з'єднання | Розмір монтажної плити 18 мм згідно ISO 15407-1 G1/8 |
| Робоча напруга | 24 V DC |
| Робочий тиск | -0.09 MPa...1 MPa -0.9 bar...10 bar |
| Конструкція | поршневий золотник |
| Тип скидання | Пружина механічна Електричне управління |
| Ступінь захисту | IP65 NEMA 4 |
| Номінальний розмір | 5 mm |
| Вихлопна функція | З можливістю дроселювання через дросельну плиту Через індивідуальну з'єднувальну плиту |
| Спосіб ущільнення | М'який |
| Положення монтажу | Будь-який |
| Допоміжне ручне керування | з аксесуарами фіксування Без фіксації |
| Тип контролю | Пілот |
| Контроль подачі повітря | Зовнішній |
| Напрямок потоку | Будь-яка |
| Перекриття | негативне перекривання |
| Відображення стану сигналу | LED |
| Пілотний тиск | 0.3 MPa...1 MPa 3 bar...10 bar |
| Витрата клапана на індивідуальній плиті | 380 l/min |
| Оптимізована пропускна здатність клапану, вбудованого в блок | 440 l/min |
| Швидкість потоку клапану, пневматично пов'язаний | 380 l/min |
| Несиметричний час вимкнення | 28 ms для контрольної сторони 12 |

| Особливості | Значення |
|--|---|
| Несиметричний час включення | 12 ms для контрольної сторони 12 9 ms для управляючої сторони 14 |
| Робочий цикл | 100% |
| Максимальний позитивний тестовий імпульс із сигналом 0 | 1500 μs |
| Максимальний негативний тестовий імпульс з 1 сигналом | 800 μs |
| Номинальна робоча напруга постійного струму | 24 V |
| Характеристики котушки | 24 V DC: 1,6 W |
| Стійкість до стрибків напруги | 2.5 kV |
| Ступінь забруднення | 3 |
| Допустимі коливання напруги | +/- 10 % |
| Робоче середовище | Стиснене повітря відповідно до ISO 8573-1:2010 [7:4:4] |
| Примітка щодо робочого/пілотного середовища | Можлива робота з мастилом (потрібно для подальшої експлуатації) |
| Стійкість до вібрації | Тестування стійкості під час транспортування при вібраціях 2-го рівня інтенсивності відповідно до FN 942017-4 та EN 60068-2-6 |
| Ударостійкість | Шокове випробування з рівнем інтенсивності 2 відповідно до FN 942017-5 та EN 60068-2-27 |
| Клас корозійної стійкості (CRC) | 0 - відсутність корозійного напруження |
| Відповідність LABS | VDMA24364-B1/B2-L |
| Температура середовища | -5 °C...50 °C |
| Відносна вологість | 0 - 90 % |
| Рівень шуму | 85 dB(A) |
| Температура навколишнього середовища | -5 °C...50 °C |
| Максимальний момент дотягування для кріплення клапана | 0.8 Nm...1.2 Nm |
| Вага продукту | 172 g |
| Електричне підключення | 4-pin Роз'єм Згідно ISO 15407-2 |
| Тип кріплення | На плиті |
| Підключення пілотного повітря 12/14 | Розмір монтажної плити 18 мм згідно ISO 15407-2 |
| Під'єднання вихлопу пілотного повітря 82/84 | Канальне Не каналізоване За бажанням: |
| Пневматичний порт 1 | Розмір монтажної плити 18 мм згідно ISO 15407-2 |
| Пневматичне з'єднання 2 | Розмір монтажної плити 18 мм згідно ISO 15407-2 |
| Пневматичний порт 3 | Розмір монтажної плити 18 мм згідно ISO 15407-2 |
| Пневматичне з'єднання 4 | Розмір монтажної плити 18 мм згідно ISO 15407-2 |
| Пневматичне з'єднання 5 | Розмір монтажної плити 18 мм згідно ISO 15407-2 |
| Інформація про матеріали | Відповідно до RoHS |
| Матеріальні ущільнення | FPM NBR |
| Матеріал корпусу | Алюміній литий під тиском РА |
| Матеріал гвинтів | Оцинкована сталь |