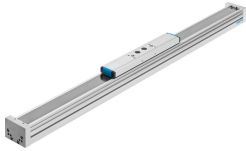


Напрямна вісь ELFA-RF-80- -

Номер деталі: 8037968

FESTO



Технічні дані

Особливості	Значення
Робочий хід	50 mm...7000 mm
Розмір	80
Положення монтажу	Будь-який
Напрямна	Роликова напрямна
Конструкція	Направляюча
Максимальне прискорення	50 m/s ²
Максимальна швидкість	10 m/s
Клас корозійної стійкості (CRC)	0 - відсутність корозійного напруження
Відповідність LABS	VDMA 24364 Зона III
Ступінь захисту	IP40
Температура навколишнього середовища	-10 °C...60 °C
Геометричні моменти інерції поверхні 2 ступеня Iy	269840 mm ⁴
Геометричні моменти інерції поверхні 2 ступеня Iz	1018510 mm ⁴
Максимальна сила Fy	800 N
Максимальна сила Fz	800 N
Максимальний опір зміщенню при холостому ході	40 N
Максимальний момент Mx	30 Nm
Інтервал змащення залежить від пройденої відстані	10000 km
Основна вага при ході 0 мм	4280 g
Додаткова вага на 10 мм ходу	47.13 g
Тип кріплення	За допомогою аксесуарів
Профіль матеріалу	Кований алюмінієвий сплав анодований
Інформація про матеріали	Відповідно до RoHS
Матеріал захисної стрічки	Стрічка з нержавіючої сталі
Матеріал напрямної	Сталь
Матеріал каретки	Кований алюмінієвий сплав Анодований