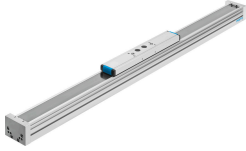


Напрямна вісь ELFA-RF-70- -

Номер деталі: 8037967

FESTO



Технічні дані

Особливості	Значення
Робочий хід	50 mm...7000 mm
Розмір	70
Положення монтажу	Будь-який
Напрямна	Роликова напрямна
Конструкція	Направляюча
Максимальне прискорення	50 m/s ²
Максимальна швидкість	10 m/s
Клас корозійної стійкості (CRC)	0 - відсутність корозійного напруження
Відповідність LABS	VDMA 24364 Зона III
Ступінь захисту	IP40
Температура навколишнього середовища	-10 °C...60 °C
Геометричні моменти інерції поверхні 2 ступеня Iy	139140 mm ⁴
Геометричні моменти інерції поверхні 2 ступеня Iz	433100 mm ⁴
Максимальна сила Fy	500 N
Максимальна сила Fz	500 N
Максимальний опір зміщенню при холостому ході	25 N
Максимальний момент Mx	11 Nm
Інтервал змащення залежить від пройденої відстані	10000 km
Основна вага при ході 0 мм	1921 g
Додаткова вага на 10 мм ходу	30.54 g
Тип кріплення	За допомогою аксесуарів
Профіль матеріалу	Кований алюмінієвий сплав анодований
Інформація про матеріали	Відповідно до RoHS
Матеріал захисної стрічки	Стрічка з нержавіючої сталі
Матеріал напрямної	Сталь
Матеріал каретки	Кований алюмінієвий сплав Анодований