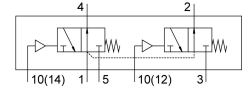


Пневматичний розподільник VUWS-LT30-T32H-M-G38

Номер деталі: 8036720

FESTO



Технічні дані

Особливості	Значення
Функція клапана	2х3/2 відкритий/закритий моностабільний
Спосіб приведення в дію	пневматичний
Розмір клапана	31 mm
Стандартна номінальна витрата	1600 l/min
Пневматичне робоче з'єднання	G3/8
Робочий тиск	0.1 МПа...1 МПа 1 bar...10 bar
Конструкція	Дискове сідло
Тип скидання	Пружина механічна
Дозвіл	c UL us - Recognized (OL)
Номінальний розмір	7.8 mm
Вихлопна функція	З можливістю дроселювання
Спосіб ущільнення	М'який
Положення монтажу	Будь-який
Допоміжне ручне керування	Немає
Тип контролю	прямий
Контроль подачі повітря	Внутрішнє
Напрямок потоку	Не реверсивні
Перекриття	негативне перекривання
Пілотний тиск	0.25 МПа...1 МПа 2.5 bar...10 bar
Час відключення	45 ms
Час увімкнення	12 ms
Захист від вибуху	Зверніть увагу на інформацію в сертифікаті Зона 1 (ATEX) Зона 2 (ATEX) Зона 21 (ATEX) Зона 22 (ATEX)
Робоче середовище	Стиснене повітря відповідно до ISO 8573-1:2010 [7:4:4]
Примітка щодо робочого/пілотного середовища	Можлива робота з мастилом (потрібно для подальшої експлуатації)
Клас корозійної стійкості (CRC)	2 - помірний вплив корозії
Відповідність LABS	VDMA24364-B1/B2-L
Температура середовища	-10 °C...60 °C

Особливості	Значення
Середовище пілота	Стиснене повітря згідно ISO 8573-1:2010 [7:4:4]
Температура навколишнього середовища	-10 °С...60 °С
Вага продукту	524 g
Тип кріплення	за бажанням: на мотажній плиті з наскрізним отвором
Під'єднання вентиляційного отвору	Без каналу
Підключення повітря для пілотів 10	G1/8
Під'єднання пілотного повітря 14	G1/8
Пневматичний порт 1	G3/8
Пневматичне з'єднання 2	G3/8
Пневматичний порт 3	G3/8
Пневматичне з'єднання 4	G3/8
Пневматичне з'єднання 5	G3/8
Інформація про матеріали	Відповідно до RoHS
Матеріальні ущільнення	HNBR NBR TPE-U (PU)
Матеріал корпусу	Алюміній литий під тиском, пофарбований
Матеріал золотника поршня	РОМ
Матеріал гвинтів	Оцинкована сталь