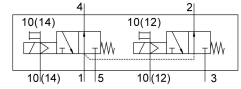


Пневморозподільник VUVS-LT25-T32U-MZD-G14-F8-1C1

Номер деталі: 8035205

FESTO



Технічні дані

Особливості	Значення
Функція клапана	2x пневморозподільники 3/2
Спосіб приведення в дію	електричний
Розмір клапана	26.5 mm
Стандартна номінальна витрата	1000 l/min
Пневматичне робоче з'єднання	G1/4
Робоча напруга	24 V DC
Робочий тиск	-0.09 МПа...1 МПа -0.9 bar...10 bar
Конструкція	Дискове сідло
Тип скидання	Пружина механічна
Дозвіл	c UL us - Recognized (OL)
Ступінь захисту	IP65 3 розеткою згідно IEC 60529
Номінальний розмір	6.6 mm
Вихлопна функція	З можливістю дроселювання
Спосіб ущільнення	М'який
Положення монтажу	Будь-який
Допоміжне ручне керування	З блокуванням Без фіксації
Тип контролю	Пілот
Контроль подачі повітря	Зовнішній
Напрямок потоку	Не реверсивні
Перекриття	негативне перекривання
Пілотний тиск	0.25 МПа...1 МПа 2.5 bar...10 bar
b значення	0.3
Значення C	4.4 l/sbar
Час відключення	25 ms
Час увімкнення	10 ms
Робочий цикл	100%
Максимальний позитивний тестовий імпульс із сигналом 0	2000 μs
Максимальний негативний тестовий імпульс з 1 сигналом	3600 μs

Особливості	Значення
Характеристики котушки	24 V DC: 3,3 W
Допустимі коливання напруги	+/- 10 %
Робоче середовище	Стиснене повітря відповідно до ISO 8573-1:2010 [7:4:4]
Примітка щодо робочого/пілотного середовища	Можлива робота з мастилом (потрібно для подальшої експлуатації)
Стійкість до вібрації	Тестування стійкості під час транспортування при вібраціях 2-го рівня інтенсивності відповідно до FN 942017-4 та EN 60068-2-6
Ударостійкість	Шокове випробування з рівнем інтенсивності 2 відповідно до FN 942017-5 та EN 60068-2-27
Клас корозійної стійкості (CRC)	2 - помірний вплив корозії
Температура середовища	-5 °C...60 °C
Середовище пілота	Стиснене повітря згідно ISO 8573-1:2010 [7:4:4]
Температура навколишнього середовища	-5 °C...60 °C
Вага продукту	415 g
Електричне підключення	Форма C Відповідно до EN 175301-803
Тип кріплення	за бажанням: на мотнажній плиті з наскрізним отвором
Під'єднання вентиляційного отвору	Без каналу
Під'єднання витяжного повітря пілота 82	M5
Під'єднання витяжного повітря пілота 84	M5
Підключення пілотного повітря 12	M5
Під'єднання пілотного повітря 14	M5
Пневматичний порт 1	G1/4
Пневматичне з'єднання 2	G1/4
Пневматичний порт 3	G1/4
Пневматичне з'єднання 4	G1/4
Пневматичне з'єднання 5	G1/4
Інформація про матеріали	Відповідно до RoHS
Матеріальні ущільнення	HNBR NBR TPE-U (PU)
Матеріал корпусу	Алюміній литий під тиском Пофарбований
Матеріал гвинтів	Оцинкована сталь