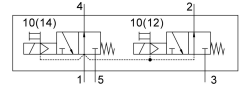


Пневморозподільник VUVS-LT25-T32U-MD-G14-F8-1C1

Номер деталі: 8035204

FESTO



Технічні дані

Особливості	Значення
Функція клапана	2x пневморозподільники 3/2
Спосіб приведення в дію	електричний
Розмір клапана	26.5 mm
Стандартна номінальна витрата	1000 l/min
Пневматичне робоче з'єднання	G1/4
Робоча напруга	24 V DC
Робочий тиск	0.25 MPa...1 MPa 2.5 bar...10 bar
Конструкція	Дискове сідло
Тип скидання	Пружина механічна
Дозвіл	c UL us - Recognized (OL)
Ступінь захисту	IP65 3 розеткою згідно IEC 60529
Номінальний розмір	6.6 mm
Вихлопна функція	З можливістю дроселювання
Спосіб ущільнення	М'який
Положення монтажу	Будь-який
Допоміжне ручне керування	З блокуванням Без фіксації
Тип контролю	Пілот
Контроль подачі повітря	Внутрішнє
Напрямок потоку	Не реверсивні
Перекриття	негативне перекривання
b значення	0.3
Значення C	4.4 l/sbar
Час відключення	25 ms
Час увімкнення	10 ms
Робочий цикл	100%
Максимальний позитивний тестовий імпульс із сигналом 0	2000 µs
Максимальний негативний тестовий імпульс з 1 сигналом	3600 µs
Характеристики котушки	24 V DC: 3,3 W

Особливості	Значення
Допустимі коливання напруги	+/- 10 %
Робоче середовище	Стиснене повітря відповідно до ISO 8573-1:2010 [7:4:4]
Примітка щодо робочого/пілотного середовища	Можлива робота з мастилом (потрібно для подальшої експлуатації)
Стійкість до вібрації	Тестування стійкості під час транспортування при вібраціях 2-го рівня інтенсивності відповідно до FN 942017-4 та EN 60068-2-6
Ударостійкість	Шокове випробування з рівнем інтенсивності 2 відповідно до FN 942017-5 та EN 60068-2-27
Клас корозійної стійкості (CRC)	2 - помірний вплив корозії
Температура середовища	-5 °C...60 °C
Середовище пілота	Стиснене повітря згідно ISO 8573-1:2010 [7:4:4]
Температура навколишнього середовища	-5 °C...60 °C
Вага продукту	415 g
Електричне підключення	Форма C Відповідно до EN 175301-803
Тип кріплення	за бажанням: на мотнажній плиті з наскрізним отвором
Під'єднання вентиляційного отвору	Без каналу
Під'єднання витяжного повітря пілота 82	M5
Під'єднання витяжного повітря пілота 84	M5
Пневматичний порт 1	G1/4
Пневматичне з'єднання 2	G1/4
Пневматичний порт 3	G1/4
Пневматичне з'єднання 4	G1/4
Пневматичне з'єднання 5	G1/4
Інформація про матеріали	Відповідно до RoHS
Матеріальні ущільнення	HNBR NBR TPE-U (PU)
Матеріал корпусу	Алюміній литий під тиском Пофарбований
Матеріал гвинтів	Оцинкована сталь