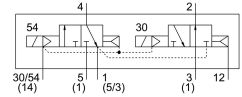


Пневморозподільник VSVA-B-T32W-AZ-D1-1T1L

Номер деталі: 8034835

FESTO



Технічні дані

Особливості	Значення
Функція клапана	2x3/2 відкритий/закритий моностабільний
Спосіб приведення в дію	електричний
Ширина	42 mm
Стандартна номінальна витрата	1200 l/min
Пневматичне робоче з'єднання	Монтажна плита розмір 1 згідно ISO 5599-2 G3/8
Робоча напруга	24 V DC
Робочий тиск	-0.09 MPa...1 MPa -0.9 bar...10 bar
Конструкція	поршневий золотник
Дозвіл	c UL us - Recognized (OL)
Ступінь захисту	IP65 NEMA 4
Вихлопна функція	З можливістю дроселювання через дросельну плиту Через індивідуальну з'єднувальну плиту
Спосіб ущільнення	М'який
Положення монтажу	Будь-який
Допоміжне ручне керування	Приховане
Тип контролю	Пілот
Контроль подачі повітря	Зовнішній
Напрямок потоку	виключно реверсивний
Відображення стану сигналу	LED
Пілотний тиск	0.3 MPa...1 MPa 3 bar...10 bar
Швидкість потоку клапана	1400 l/min
Витрата клапана на індивідуальній плиті	1200 l/min
Оптимізована пропускна здатність клапану, вбудованого в блок	1300 l/min
Швидкість потоку клапана, пневматично пов'язаний	1200 l/min
Час відключення	28 ms
Час увімкнення	34 ms
Максимальний позитивний тестовий імпульс із сигналом 0	1600 μs
Максимальний негативний тестовий імпульс з 1 сигналом	1100 μs

Особливості	Значення
Номінальний струм втягування на кожну котушку електромагніту	60 mA до 30 ms
Характеристики котушки	24 V DC: 1,3 W
Стійкість до стрибків напруги	2.5 kV
Ступінь забруднення	3
Допустимі коливання напруги	+/- 10 %
Робоче середовище	Стиснене повітря відповідно до ISO 8573-1:2010 [7:4:4]
Примітка щодо робочого/пілотного середовища	Можлива робота з мастилом (потрібно для подальшої експлуатації)
Стійкість до вібрації	Тестування стійкості під час транспортування при вібраціях 2-го рівня інтенсивності відповідно до FN 942017-4 та EN 60068-2-6
Ударостійкість	Шокове випробування з рівнем інтенсивності 2 відповідно до FN 942017-5 та EN 60068-2-27
Клас корозійної стійкості (CRC)	0 - відсутність корозійного напруження
Відповідність LABS	VDMA24364-B1/B2-L
Відносна вологість	0 - 90 %
Температура навколишнього середовища	-5 °C...50 °C
Вага продукту	442 g
Електричне підключення	Plug-in згідно ISO 5599-2
Тип кріплення	На плиті
Підключення пілотного повітря 12/14	Монтажна плита розмір 1 згідно ISO 5599-2
Під'єднання вихлопу пілотного повітря 82/84	Канальне прийнято не за стандартом За бажанням:
Пневматичний порт 1	Розмір монтажною плити 1 відповідно до ISO 5599-2
Пневматичне з'єднання 2	Монтажна плита розмір 1 згідно ISO 5599-2
Пневматичний порт 3	Монтажна плита розмір 1 згідно ISO 5599-2
Пневматичне з'єднання 4	Монтажна плита розмір 1 згідно ISO 5599-2
Пневматичне з'єднання 5	Монтажна плита розмір 1 згідно ISO 5599-2
Інформація про матеріали	Відповідно до RoHS
Матеріальні ущільнення	FPM HNBR NBR
Матеріал корпусу	Алюміній литий під тиском РА
Матеріал гвинтів	Оцинкована сталь