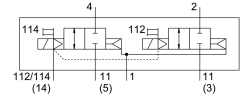


Пневморозподільник VSVA-B-T22CV-AZH-D1-1T1L

Номер деталі: 8034813

FESTO



Технічні дані

| Особливості | Значення |
|--|---|
| Функція клапана | 2x2/2 закритий моностабільний |
| Спосіб приведення в дію | електричний |
| Ширина | 42 mm |
| Стандартна номінальна витрата | 1400 l/min |
| Пневматичне робоче з'єднання | Монтажна плита розмір 1 згідно ISO 5599-2 G3/8 |
| Робоча напруга | 24 V DC |
| Робочий тиск | -0.09 MPa...1 MPa -0.9 bar...10 bar |
| Конструкція | поршневий золотник |
| Тип скидання | пневматична пружина |
| Дозвіл | с UL us - Recognized (OL) |
| Ступінь захисту | IP65 NEMA 4 |
| Вихлопна функція | З можливістю дроселювання Через індивідуальну з'єднувальну плиту |
| Спосіб ущільнення | М'який |
| Положення монтажу | Будь-який |
| Допоміжне ручне керування | Без фіксації |
| Тип контролю | Пілот |
| Контроль подачі повітря | Зовнішній |
| Напрямок потоку | Будь-яка |
| Відображення стану сигналу | LED |
| Пілотний тиск | 0.3 MPa...1 MPa 3 bar...10 bar |
| Швидкість потоку клапана | 1600 l/min |
| Витрата клапана на індивідуальній плиті | 1400 l/min |
| Оптимізована пропускна здатність клапана, вбудованого в блок | 1500 l/min |
| Швидкість потоку клапана, пневматично пов'язаний | 1400 l/min |
| Час відключення | 38 ms |
| Час увімкнення | 20 ms |
| Максимальний позитивний тестовий імпульс із сигналом 0 | 1600 µs |
| Максимальний негативний тестовий імпульс з 1 сигналом | 1100 µs |

| Особливості | Значення |
|--|---|
| Номінальний струм втягування на кожну котушку електромагніту | 60 mA до 30 ms |
| Характеристики котушки | 24 V DC: 1,3 W |
| Стійкість до стрибків напруги | 2.5 kV |
| Ступінь забруднення | 3 |
| Допустимі коливання напруги | +/- 10 % |
| Робоче середовище | Стиснене повітря відповідно до ISO 8573-1:2010 [7:4:4] |
| Примітка щодо робочого/пілотного середовища | Можлива робота з мастилом (потрібно для подальшої експлуатації) |
| Стійкість до вібрації | Тестування стійкості під час транспортування при вібраціях 2-го рівня інтенсивності відповідно до FN 942017-4 та EN 60068-2-6 |
| Ударостійкість | Шокове випробування з рівнем інтенсивності 2 відповідно до FN 942017-5 та EN 60068-2-27 |
| Клас корозійної стійкості (CRC) | 0 - відсутність корозійного напруження |
| Відповідність LABS | VDMA24364-B1/B2-L |
| Відносна вологість | 0 - 90 % |
| Температура навколишнього середовища | -5 °C...50 °C |
| Вага продукту | 442 g |
| Електричне підключення | Plug-in згідно ISO 5599-2 |
| Тип кріплення | На плиті |
| Підключення пілотного повітря 12/14 | Монтажна плита розмір 1 згідно ISO 5599-2 |
| Під'єднання вихлопу пілотного повітря 82/84 | Канальне прийнято не за стандартом За бажанням: |
| Пневматичний порт 1 | Розмір монтажною плити 1 відповідно до ISO 5599-2 |
| Пневматичне з'єднання 2 | Монтажна плита розмір 1 згідно ISO 5599-2 |
| Пневматичний порт 3 | Монтажна плита розмір 1 згідно ISO 5599-2 |
| Пневматичне з'єднання 4 | Монтажна плита розмір 1 згідно ISO 5599-2 |
| Пневматичне з'єднання 5 | Монтажна плита розмір 1 згідно ISO 5599-2 |
| Інформація про матеріали | Відповідно до RoHS |
| Матеріальні ущільнення | FPM HNBR NBR |
| Матеріал корпусу | Алюміній литий під тиском PA |
| Матеріал гвинтів | Оцинкована сталь |