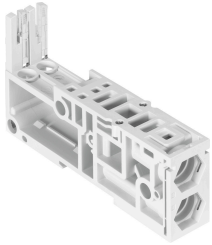


Монтажна плита VMPAL-AP-20-T35-RV

Номер деталі: 8034563

FESTO



Технічні дані

Особливості	Значення
Ширина	20 mm 21.2 mm 21.2 mm
Довжина	107.3 mm
Поділ зони тиску	Канали 3 і 5
Інтегрована функція	Зворотній клапан
Максимальна кількість мість для певморозподільників	1
Напрямок потоку	Не реверсивні
Конструкція пневмоострова	Розміри клапанів можуть бути змішані
Робочий тиск	-0.09 МПа...1 МПа -0.9 bar...10 bar
Пілотний тиск	0.3 МПа...0.8 МПа 3 bar...8 bar
Придатність для вакууму	Немає
Робоче середовище	Стиснене повітря відповідно до ISO 8573-1:2010 [7:4:4]
Примітка щодо робочого/пілотного середовища	Можлива робота з мастилом (потрібно для подальшої експлуатації)
Клас корозійної стійкості (CRC)	3 - сильний опір корозії
Відповідність LABS	VDMA24364-B1/B2-L
Температура навколишнього середовища	-5 °C...50 °C
Вага продукту	50 g
Пневматичне з'єднання 2	Для картриджа 18 мм
Пневматичне з'єднання 4	для картриджа 18 мм
Інформація про матеріали	Відповідно до RoHS
Матеріал монтажної плити	РА посилений