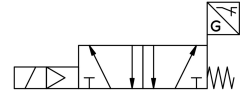
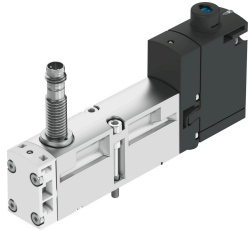


Пневморозподільник VSVA-B-M52-MZH-A2-1T1L-APX-0.5

Номер деталі: 8033477

FESTO



Технічні дані

Особливості	Значення
Функція клапана	5/2 моностабільний
Спосіб приведення в дію	електричний
Ширина	18 mm
Стандартна номінальна витрата	550 l/min
Пневматичне робоче з'єднання	Розмір монтажної плити 18 мм згідно ISO 15407-2 G1/8
Робочий тиск	-0.09 МПа...1 МПа -0.9 bar...10 bar
Конструкція	поршневий золотник
Тип скидання	Пружина механічна
Знак КС	КС-EMV
Знак СЕ (див. декларацію про відповідність)	Згідно директиви EU EMC
Ступінь захисту	IP65 NEMA 4
Номінальний розмір	5 mm
Вихлопна функція	З можливістю дроселювання через дросельну плиту Через індивідуальну з'єднувальну плиту
Спосіб ущільнення	М'який
Положення монтажу	Будь-який
Допоміжне ручне керування	Без фіксації
Тип контролю	Пілот
Контроль подачі повітря	Зовнішній
Напрямок потоку	Не реверсивні
Основи вимірювання	індуктивний
Перекриття	Позитивне перекриття
Датчик захисту від зворотної полярності	для всіх електричних підключень
Відображення стану сигналу	LED
Контроль позиції перемикача	Визначення положення спокою за допомогою датчика
Відображення стану перемикачання датчика	LED
Пілотний тиск	0.3 МПа...1 МПа 3 bar...10 bar
Швидкість потоку клапана	750 l/min

Особливості	Значення
Витрата клапана на індивідуальній плиті	600 l/min
Оптимізована пропускна здатність клапану, вбудованого в блок	700 l/min
Швидкість потоку клапана, пневматично пов'язаний	550 l/min
Час відключення	38 ms
Час увімкнення	12 ms
Клапан - час включення давача	32 ms
Клапан - час відключення давача	9 ms
Робочий цикл	100%
Максимальний позитивний тестовий імпульс із сигналом 0	1500 µs
Максимальний негативний тестовий імпульс з 1 сигналом	800 µs
Номінальна робоча напруга постійного струму	24 V
Комутаційний вихід	PNP
Характеристики котушки	24 V DC: 1,6 W
Стійкість до стрибків напруги	2.5 kV
Ступінь забруднення	3
Допустимі коливання напруги	+/- 10 %
Робоче середовище	Стиснене повітря відповідно до ISO 8573-1:2010 [7:4:4]
Примітка щодо робочого/пілотного середовища	Можлива робота з мастилом (потрібно для подальшої експлуатації)
Стійкість до вібрації	Тестування стійкості під час транспортування при вібраціях 2-го рівня інтенсивності відповідно до FN 942017-4 та EN 60068-2-6
Ударостійкість	Шокове випробування з рівнем інтенсивності 2 відповідно до FN 942017-5 та EN 60068-2-27
Клас корозійної стійкості (CRC)	0 - відсутність корозійного напруження
Відповідність LABS	VDMA24364-B1/B2-L
Температура середовища	-5 °C...50 °C
Відносна вологість	0 - 90 %
Рівень шуму	85 dB(A)
Температура навколишнього середовища	-5 °C...50 °C
Максимальний момент дотягування для кріплення клапана	0.8 Nm...1.2 Nm
Вага продукту	157 g
Діапазон робочої напруги DC, датчик	10 V...30 V
Захист при короткому замиканні, давач	Пульсуючий
Струм холостого ходу, датчик	10 mA
Максимальний вихідний струм датчика	200 mA
Максимальна частота перемикання, датчик	5000 Hz
Залишкова пульсація, датчик	± 10 %
Падіння напруги, датчик	2 V
Електричне підключення	4-ріп Роз'єм Згідно ISO 15407-2
Підключення давача	Роз'єм Кабель 4-ріп M12x1 0,5 м
Тип кріплення	На плиті
Підключення пілотного повітря 12/14	Розмір монтажної плити 18 мм згідно ISO 15407-2
Під'єднання вихлопу пілотного повітря 82/84	Канальне Не каналізоване За бажанням:
Пневматичний порт 1	Розмір монтажної плити 18 мм згідно ISO 15407-2
Пневматичне з'єднання 2	Розмір монтажної плити 18 мм згідно ISO 15407-2
Пневматичний порт 3	Розмір монтажної плити 18 мм згідно ISO 15407-2
Пневматичне з'єднання 4	Розмір монтажної плити 18 мм згідно ISO 15407-2
Пневматичне з'єднання 5	Розмір монтажної плити 18 мм згідно ISO 15407-2
Інформація про матеріали	Відповідно до RoHS

Особливості	Значення
Матеріальні ущільнення	FPM NBR
Матеріал корпусу	Алюміній литий під тиском РА
Матеріал гвинтів	Оцинкована сталь
Функція комутаційного елемента	Нормально закритий контакт