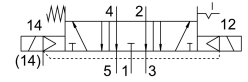


# Пневморозподільник VSVA-B-P53ED-Z-A1-1T1L

Номер деталі: 8033074

FESTO



## Технічні дані

| Особливості  | Значення   |
|--|--|
| Функція клапана  | 5/3 вихлоп   |
| Спосіб приведення в дію                                      | електричний  |
| Ширина   | 26 mm  |
| Стандартна номінальна витрата                                | 1000 l/min   |
| Пневматичне робоче з'єднання                                 | Розмір монтажної плити 26 мм відповідно до ISO 15407-2<br>G1/4                               |
| Робоча напруга   | 24 V DC  |
| Робочий тиск   | -0.09 МПа...1 МПа<br>-0.9 bar...10 bar   |
| Конструкція  | поршневий золотник   |
| Тип скидання   | Пружина механічна<br>Електричне управління   |
| Ступінь захисту  | IP65<br>NEMA 4   |
| Номінальний розмір   | 9 mm   |
| Вихлопна функція   | З можливістю дроселювання<br>через дросельну плиту<br>Через індивідуальну з'єднувальну плиту |
| Спосіб ущільнення  | М'який   |
| Положення монтажу  | Будь-який  |
| Допоміжне ручне керування                                    | Приховане  |
| Тип контролю   | Пілот  |
| Контроль подачі повітря                                      | Зовнішній  |
| Напрямок потоку  | Не реверсивні  |
| Перекриття   | Позитивне перекриття   |
| Відображення стану сигналу                                   | LED  |
| Пілотний тиск  | 0.3 МПа...1 МПа<br>3 bar...10 bar  |
| Швидкість потоку клапана                                     | 1400 l/min   |
| Витрата клапана на індивідуальній плиті                      | 1200 l/min   |
| Оптимізована пропускна здатність клапану, вбудованого в блок | 1350 l/min   |
| Швидкість потоку клапана, пневматично пов'язаний             | 1000 l/min   |
| Несиметричний час вимкнення                                  | 49 ms для контрольної сторони 12   |

| Особливості  | Значення  |
|--|---|
| Несиметричний час включення                            | 22 ms для контрольної сторони 12<br>9 ms для управляючої сторони 14   |
| Робочий цикл   | 100%  |
| Максимальний позитивний тестовий імпульс із сигналом 0 | 1200 μs   |
| Максимальний негативний тестовий імпульс з 1 сигналом  | 1100 μs   |
| Максимальне споживання електроенергії                  | 72 mA   |
| Номінальна робоча напруга постійного струму            | 24 V  |
| Характеристики котушки                                 | 24 V DC: 1,6 W  |
| Стійкість до стрибків напруги                          | 2.5 kV  |
| Ступінь забруднення                                    | 3   |
| Допустимі коливання напруги                            | +/- 10 %  |
| Робоче середовище                                      | Стиснене повітря відповідно до ISO 8573-1:2010 [7:4:4]  |
| Примітка щодо робочого/пілотного середовища            | Можлива робота з мастилом (потрібно для подальшої експлуатації)   |
| Стійкість до вібрації                                  | Тестування стійкості під час транспортування при вібраціях 2-го рівня інтенсивності відповідно до FN 942017-4 та EN 60068-2-6 |
| Ударостійкість   | Шокове випробування з рівнем інтенсивності 2 відповідно до FN 942017-5 та EN 60068-2-27                                       |
| Клас корозійної стійкості (CRC)                        | 0 - відсутність корозійного напруження  |
| Відповідність LABS                                     | VDMA24364-B1/B2-L   |
| Температура середовища                                 | -5 °C...50 °C   |
| Відносна вологість                                     | 0 - 90 %  |
| Рівень шуму  | 85 dB(A)  |
| Температура навколишнього середовища                   | -5 °C...50 °C   |
| Максимальний момент дотягування для кріплення клапана  | 1.8 Nm...2.2 Nm   |
| Вага продукту  | 291 g   |
| Електричне підключення                                 | 4-pin<br>Роз'єм<br>Згідно ISO 15407-2   |
| Тип кріплення  | На плиті  |
| Підключення пілотного повітря 12/14                    | Розмір монтажної плити 26 мм згідно ISO 15407-2   |
| Під'єднання вихлопу пілотного повітря 82/84            | Канальне<br>прийнято не за стандартом<br>За бажанням:   |
| Пневматичний порт 1                                    | Розмір монтажної плити 26 мм згідно ISO 15407-2   |
| Пневматичне з'єднання 2                                | Розмір монтажної плити 26 мм відповідно до ISO 15407-2  |
| Пневматичний порт 3                                    | Розмір монтажної плити 26 мм згідно ISO 15407-2   |
| Пневматичне з'єднання 4                                | Розмір монтажної плити 26 мм згідно ISO 15407-2   |
| Пневматичне з'єднання 5                                | Розмір монтажної плити 26 мм згідно ISO 15407-2   |
| Інформація про матеріали                               | Відповідно до RoHS  |
| Матеріальні ущільнення                                 | FPM<br>HNBR<br>NBR  |
| Матеріал корпусу                                       | Алюміній литий під тиском<br>РА   |
| Матеріал гвинтів                                       | Оцинкована сталь  |