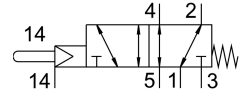


# Розподільник з штоком VMEF-SCZ-M52-M-G18

Номер деталі: 8031328

FESTO



## Технічні дані

| Особливості                                 | Значення   |
|---|--|
| Функція клапана                             | 5/2 моностабільний   |
| Спосіб приведення в дію                     | механічно  |
| Ширина                                      | 20 mm  |
| Стандартна номінальна витрата               | 750 l/min  |
| Пневматичне робоче з'єднання                | G1/8   |
| Робочий тиск                                | -0.095 МПа...1 МПа<br>-0.95 bar...10 bar                           |
| Конструкція                                 | поршневий золотник   |
| Тип скидання                                | Пружина механічна  |
| Номінальний розмір                          | 5.2 mm   |
| Примітка до застосування                    | Не використовувати як механічний стопор                            |
| Спосіб ущільнення                           | М'який   |
| Положення монтажу                           | Будь-який  |
| Тип контролю                                | Пілот  |
| Контроль подачі повітря                     | Зовнішній  |
| Напрямок потоку                             | Реверсивний  |
| Перекриття                                  | Позитивне перекриття   |
| Пілотний тиск                               | 0.25 МПа...1 МПа<br>2.5 bar...10 bar                               |
| Тиск пілотів                                | 36.25 psi...145 psi  |
| Максимальна частота перемикачів             | 3 Hz   |
| Захист від вибуху                           | Зона 1 (ATEX)<br>Зона 2 (ATEX)<br>Зона 21 (ATEX)<br>Зона 22 (ATEX) |
| Робоче середовище                           | Стиснене повітря згідно ISO 8573-1:2010 [7:-:-]                    |
| Примітка щодо робочого/пілотного середовища | Можлива робота з мастилом (потрібно для подальшої експлуатації)    |
| Клас корозійної стійкості (CRC)             | 2 - помірний вплив корозії   |
| Відповідність LABS                          | VDMA24364-B1/B2-L  |
| Температура середовища                      | -10 °C...60 °C   |
| Температура навколишнього середовища        | -10 °C...60 °C   |
| Сила приведення в дію                       | 14 N   |
| Вага продукту                               | 151 g  |

| <b>Особливості</b>                  | <b>Значення</b>              |
|-------------------------------------|------------------------------|
| Тип кріплення                       | з наскрізним отвором         |
| Підключення пілотного повітря 12/14 | M5                           |
| Пневматичний порт 1                 | G1/8                         |
| Пневматичне з'єднання 2             | G1/8                         |
| Пневматичний порт 3                 | G1/8                         |
| Пневматичне з'єднання 4             | G1/8                         |
| Пневматичне з'єднання 5             | G1/8                         |
| Інформація про матеріали            | Відповідно до RoHS           |
| Матеріал покриття                   | РА-посилений                 |
| Матеріальні ущільнення              | NBR                          |
| Матеріал корпусу                    | Анодований алюмінієвий сплав |