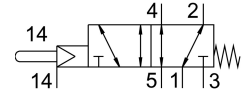


Розподільник з штоком VMEF-SCZ-M52-M-G14

Номер деталі: 8031327

FESTO



Технічні дані

| Особливості | Значення |
|---|--|
| Функція клапана | 5/2 моностабільний |
| Спосіб приведення в дію | механічно |
| Ширина | 20 mm |
| Стандартна номінальна витрата | 1200 l/min |
| Пневматичне робоче з'єднання | G1/4 |
| Робочий тиск | -0.095 МПа...1 МПа -0.95 bar...10 bar |
| Конструкція | поршневий золотник |
| Тип скидання | Пружина механічна |
| Номінальний розмір | 7 mm |
| Примітка до застосування | Не використовувати як механічний стопор |
| Спосіб ущільнення | М'який |
| Положення монтажу | Будь-який |
| Тип контролю | Пілот |
| Контроль подачі повітря | Зовнішній |
| Напрямок потоку | Реверсивний |
| Перекриття | Позитивне перекриття |
| Пілотний тиск | 0.25 МПа...1 МПа 2.5 bar...10 bar |
| Тиск пілотів | 36.25 psi...145 psi |
| Максимальна частота перемикачів | 3 Hz |
| Захист від вибуху | Зона 1 (ATEX) Зона 2 (ATEX) Зона 21 (ATEX) Зона 22 (ATEX) |
| Робоче середовище | Стиснене повітря згідно ISO 8573-1:2010 [7:-:-] |
| Примітка щодо робочого/пілотного середовища | Можлива робота з мастилом (потрібно для подальшої експлуатації) |
| Клас корозійної стійкості (CRC) | 2 - помірний вплив корозії |
| Відповідність LABS | VDMA24364-B1/B2-L |
| Температура середовища | -10 °C...60 °C |
| Температура навколишнього середовища | -10 °C...60 °C |
| Сила приведення в дію | 14 N |
| Вага продукту | 184 g |

| Особливості | Значення |
|-------------------------------------|------------------------------|
| Тип кріплення | з наскрізним отвором |
| Підключення пілотного повітря 12/14 | M5 |
| Пневматичний порт 1 | G1/4 |
| Пневматичне з'єднання 2 | G1/4 |
| Пневматичний порт 3 | G1/4 |
| Пневматичне з'єднання 4 | G1/4 |
| Пневматичне з'єднання 5 | G1/4 |
| Інформація про матеріали | Відповідно до RoHS |
| Матеріал покриття | РА-посилений |
| Матеріальні ущільнення | NBR |
| Матеріал корпусу | Анодований алюмінієвий сплав |