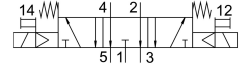


Пневморозподільник VSNC

Номер деталі: 8026033

FESTO



Технічні дані

Особливості	Значення
Функція клапана	5/2 бістабільний 5/2 або 3/2 змінний 5/3, з подачею живлення 5/3 вихлоп 5/3 закритий
Спосіб приведення в дію	електричний
Стандартна номінальна витрата	800 l/min...1350 l/min
Робочий тиск	1.5 bar...10 bar
Конструкція	поршневий золотник Дискове сідло
Тип скидання	Пружина механічна
Дозвіл	c UL us - Recognized (OL)
Знак CE (див. декларацію про відповідність)	Відповідно до директиви ЄС про вибухозахист (ATEX) Відповідно до директиви ЄС щодо низьковольтного обладнання
Ступінь захисту	IP65 IP66 IP67 З розеткою згідно IEC 60529
Вихлопна функція	З можливістю дроселювання
Спосіб ущільнення	М'який
Положення монтажу	Будь-який
Відповідає стандарту	VDI/VDE 3845 (NAMUR)
Допоміжне ручне керування	З блокуванням Немає Без фіксації Приховане
Тип контролю	Пілот
Контроль подачі повітря	Внутрішнє
Напрямок потоку	Не реверсивні
Перекриття	Позитивне перекриття негативне перекривання
b значення	0.4 ...0.5
Значення C	2.1 l/sbar...5.6 l/sbar
Номінальна швидкість потоку за замовчуванням, повернення відпрацьованого повітря 4->3	110 l/min

Особливості	Значення
Час відключення	6 ms...120 ms
Час увімкнення	4 ms...35 ms
Час перемикання	2 ms...55 ms
Робочий цикл	100%
Характеристики котушки	110/120 V AC: 50/60 Hz, пускова потужність 2,7 VA, утримуюча потужність 1,9 VA 110/120 V AC: 50/60 Hz, пускова потужність 4,4 VA, утримуюча потужність 3,3 VA 110/120 V AC: 50/60 Hz, пускова потужність 5,2 VA, потужність утримання 3,1 VA 110/120 V AC: 50/60 Hz, пускова потужність 6,9 VA, потужність утримання 3,1 VA 110 V AC: 50/60 Hz, пускова потужність 7,7 VA, утримуюча потужність 3,8 VA 120 V AC: 60 Hz, пускова потужність 10,0 VA, утримуюча потужність 6,8 VA 12 V DC: 2,8 W 12 V DC: 3,4 W 230/240 V AC: 50/60 Hz, пускова потужність 3,9 VA, утримуюча потужність 2,8 VA 230/240 V AC: 50/60 Hz, пускова потужність 5,8 VA, утримуюча потужність 4,6 VA
Робоче середовище	Стиснене повітря відповідно до ISO 8573-1:2010 [7:4:4]
Клас корозійної стійкості (CRC)	2 - помірний вплив корозії
Температура середовища	-20 °C...60 °C
Температура навколишнього середовища	-20 °C...60 °C
Вага продукту	335 g...685 g
Електричне підключення	3-pin Форма А Форма В Кабельний роз'єм M20x1,5 M12x1, А-кодування відповідно до EN 61076-2-101 Роз'єм Відповідно до EN 175301-803 Згідно промислового стандарту (11 мм)
Тип кріплення	з наскрізним отвором
Пневматичний порт 1	G1/4 1/4 NPT QS-6 QS-8 QS-10 QS-1/4 QS-5/16 QS-3/8
Пневматичне з'єднання 2	Схема підключення NAMUR
Пневматичний порт 3	G1/4 1/4 NPT QS-6 QS-8 QS-10 QS-1/4 QS-5/16 QS-3/8
Пневматичне з'єднання 4	Схема підключення NAMUR
Пневматичне з'єднання 5	G1/4 1/4 NPT QS-6 QS-8 QS-10 QS-5/16 QS-1/4 QS-3/8
Інформація про матеріали	Відповідно до RoHS