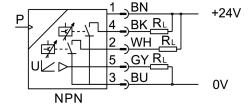


Давач тиску SPAW-P6R-G12M-2NV-M12

Номер деталі: 8022842

FESTO



Технічні дані

Особливості	Значення
Дозвіл	Знак RCM с UL us - Listed (OL)
Знак CE (див. декларацію про відповідність)	Згідно директиви EU EMC Згідно директиви EC RoHS
Знак UKCA (див. Декларацію відповідності)	Згідно з інструкціями Великобританії щодо EMC Відповідно до правил RoHS Великобританії
Інформація про матеріали	Відповідно до RoHS
Величина вимірювання	Відносний тиск
Метод вимірювання	П'єзорезистивний давач тиску
Діапазон вимірювання тиску - початкове значення	0 MPa 0 bar
Початкове значення діапазону вимірювання тиску	0 psi
Кінцеве значення діапазону вимірювання тиску	0.6 MPa 6 bar 87 psi
Тиск перевантаження	1.2 MPa
Надлишковий тиск	12 bar 174 psi
Робоче середовище	Стиснене повітря згідно ISO 8573-1:2010 [-:~:] Рідкі середовища Газоподібні середовища
Температура середовища	-20 °C...85 °C
Температура навколишнього середовища	0 °C...80 °C
Точність у ±% FS	1 %FS
Точність повторюваності у ± %FS	0.15 %FS
Комутаційний вихід	2xNPN
Функція перемикаччя	Вільне програмування
Функція комутаційного елемента	перемикається
Максимальний вихідний струм	250 mA
Ааналоговий вихід	0 - 10 V
Час зростання імпульсу	3 ms
Захист від короткого замикання	Так
Діапазон робочої напруги постійного струму	15 V...35 V
Захист від зворотної полярності	для робочої напруги

Особливості	Значення
Електричне підключення 1, тип підключення	Роз'єм
Електропідключення 1, технологія підключення	M12x1 A-кодування згідно до EN 61076-2-101
Електричне підключення 1, кількість контактів/жил	5
Електричне підключення 1, тип кріплення	Фіксація гвинтом
Тип кріплення	із зовнішньою різьбою
Пневматичне з'єднання	Зовнішня різьба G1/2
Вага продукту	230 g
Матеріал корпусу	ABS високолегована нержавіюча сталь
Матеріали, що контактують із середовищем	Високолегована нержавіюча сталь
Матеріал ущільнювального кільця	NBR
Тип дисплея	4-значний буквено-цифровий Світлодіодний дисплей
Представлена одиниця(і)	MPa bar кПа кг/см ² psi
Індикація стану перемикачання	LED червоний
Параметри налаштування	За допомогою дисплея і кнопок
Захист від маніпуляцій	PIN-код
Діапазон встановлення порогових значень	0.5 %...100 %
Діапазон налаштування гістерезису	0.5 %...99.5 %
Ступінь захисту	IP65 IP67
Клас корозійної стійкості (CRC)	4 - особливо сильний опір корозії
Відповідність LABS	VDMA 24364 Зона III