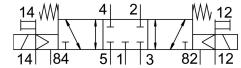
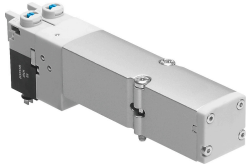


# Пневморозподільник VMPA2-M1BH-G-PI

Номер деталі: 8022037

FESTO



## Технічні дані

Особливості	Значення
Функція клапана	5/3 закритий
Спосіб приведення в дію	електричний
Розмір клапана	20 mm
Стандартна номінальна витрата	750 l/min
Робоча напруга	24 V DC
Робочий тиск	-0.09 МПа...1 МПа -0.9 bar...10 bar
Конструкція	поршневий золотник
Тип скидання	Пружина механічна
Дозвіл	c UL us - Recognized (OL)
Ступінь захисту	IP65 згідно IEC 60529
Спосіб ущільнення	М'який
Положення монтажу	Будь-який
Допоміжне ручне керування	З блокуванням Без фіксації
Тип контролю	Пілот
Напрямок потоку	Реверсивний
Перекриття	Позитивне перекриття
Відображення стану сигналу	Так
Пілотний тиск	0.3 МПа...0.8 МПа 3 bar...8 bar
Придатність для вакууму	Так
Нормальний номінальний потік з QS-10	750 l/min
Час відключення	40 ms
Час увімкнення	10 ms
Час перемикання	21 ms
Максимальний позитивний тестовий імпульс із сигналом 0	400 μs
Максимальний негативний тестовий імпульс з 1 сигналом	900 μs
Допустимі коливання напруги	+/- 25 %
Робоче середовище	Стиснене повітря відповідно до ISO 8573-1:2010 [7:4:4]
Примітка щодо робочого/пілотного середовища	Можлива робота з мастилом (потрібно для подальшої експлуатації)

Особливості	Значення
Стійкість до вібрації	Тестування стійкості під час транспортування при вібраціях 2-го рівня інтенсивності відповідно до FN 942017-4 та EN 60068-2-6
Ударостійкість	Шокове випробування з рівнем інтенсивності 2 відповідно до FN 942017-5 та EN 60068-2-27
Клас корозійної стійкості (CRC)	1 - низький опір корозії
Відповідність LABS	VDMA24364-B1/B2-L
Температура зберігання	-20 °C...40 °C
Температура середовища	-5 °C...50 °C
Відносна вологість	Макимум 90% при 40 °C
Температура навколишнього середовища	-5 °C...50 °C
Максимальний момент дотягування для кріплення клапана	0.65 Nm
Вага продукту	100 g
Тип кріплення	з наскрізним отвором
Інформація про матеріали	Відповідно до RoHS
Матеріальні ущільнення	NBR
Матеріал корпусу	Алюміній литий під тиском