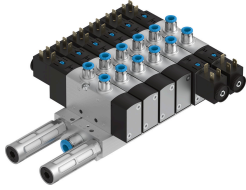


Секційний блок керування VTUS-25

Номер деталі: 8022016

FESTO



Технічні дані

Особливості	Значення
Електричний контроль	Індивідуальне під'єднання
Електрична система входів/виходів	Немає
Ширина	27.5 mm
Робоче середовище	Стиснене повітря відповідно до ISO 8573-1:2010 [7:4:4]
Температура навколишнього середовища	-10 °C...50 °C -10°C ≤ Ta ≤ +50°C
Температура зберігання	-20 °C...60 °C
Ступінь захисту	IP65 IP67 3 розеткою згідно IEC 60529
Клас корозійної стійкості (CRC)	2 - помірний вплив корозії
Робочий тиск	-0.09 МПа...1 МПа -0.9 bar...10 bar
Робочий тиск для пневмоострова з внутрішнім пілотним живленням	1.5 bar...10 bar
Відповідність LABS	VDMA24364-B1/B2-L
Знак CE (див. декларацію про відповідність)	Відповідно до директиви ЄС про вибухозахист (ATEX)
Знак UKCA (див. Декларацію відповідності)	згідно UK EX Vorschriften
Дозвіл	c UL us - Recognized (OL)
Захист від вибуху	Зона 2 (ATEX) Зона 2 (UKEX) Зона 22 (ATEX) Зона 22 (UKEX)
ATEX-категорія, газ	II 3G
ATEX-категорія: пил	II 3D
Сертифікація ATEX за межами ЄС	EPL Dc (GB) EPL Gc (GB)
Тип захисту Ex для газу	Ex ec IIC T4 X Gc
Тип, вибухозахисту Ex, пил	Ex tc IIIC T115°C Dc X
Інформація про матеріали	Відповідно до RoHS
Конструкція пневмоострова	Фіксована сітка
Максимальна кількість мість для певморозподільників	16
Максимальна кількість зон тиску	9

Особливості	Значення
Функція клапана	2x3/2 закритий моностабільний 2x пневморозподільники 3/2 2x3/2 відкритий/закритий моностабільний 3/2 закритий моностабільний 3/2 відкритий моностабільний 5/2 бістабільний 5/2 моностабільний 5/3, з подачею живлення 5/3 вихлоп 5/3 закритий
Конструкція	поршневий золотник Дискове сідло
Спосіб ущільнення	М'який
Розмір клапана	26.5 mm
Стандартна номінальна витрата	1000 l/min...1300 l/min
Вихлопна функція	З можливістю дроселювання
Пневматичне робоче з'єднання	G1/4 1/4 NPT QS-6 QS-8 QS-10 QS-1/4 QS-5/16 QS-3/8