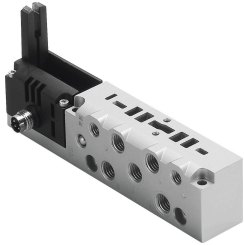


# Монтажна плита VMPA1-IC-AP-S-1-EX1E

Номер деталі: 8005150

FESTO



## Технічні дані

Особливості	Значення
Ширина	20.2 mm 10.5 mm
Довжина	107.3 mm
Робочий тиск	-0.09 MPa...1 MPa -0.9 bar...10 bar
Пілотний тиск	0.3 MPa...0.8 MPa 3 bar...8 bar
Знак КС	КС-EMV
Знак CE (див. декларацію про відповідність)	Згідно директиви EU EMC Відповідно до директиви ЄС про вибухозахист (ATEX) Згідно директиви ЄС RoHS
Знак UKCA (див. Декларацію відповідності)	Згідно з інструкціями Великобританії щодо EMC згідно UK EX Vorschriften Відповідно до правил RoHS Великобританії
Сертифікація ATEX за межами ЄС	EPL Gb (BR)
Захист від вибуху	Зона 1 (BR) Зона 2 (ATEX)
ATEX-категорія, газ	II 3G
Тип захисту Ex для газу	Ex ec IIC T4 Gc X
Температура навколишнього середовища	-5°C ≤ Ta ≤ +50°C -5 °C...50 °C
Клас корозійної стійкості (CRC)	0 - відсутність корозійного напруження
Відповідність LABS	VDMA24364-B1/B2-L
Вага продукту	92 g
Електричне підключення	M8 Роз'єм
Тип монтажу з'єднувальної плити	За допомогою наскрізних отворів
Підключення пілотного повітря 12/14	M5
Під'єднання вихлопу пілотного повітря 82/84	M5
Пневматичний порт 1	M7
Пневматичне з'єднання 2	M7
Пневматичний порт 3	M7
Пневматичне з'єднання 4	M7
Пневматичне з'єднання 5	M7

<b>Особливості</b>	<b>Значення</b>
Інформація про матеріали	Відповідно до RoHS
Матеріал монтажної плити	Алюміній литий під тиском