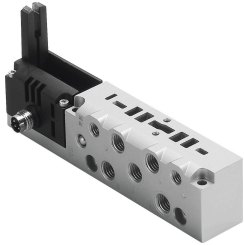


Монтажна плита VMPA1-IC-AP-1-EX1E

Номер деталі: 8005149

FESTO



Технічні дані

Особливості	Значення
Ширина	20.2 mm 10.5 mm
Довжина	107.3 mm
Робочий тиск	0.3 МПа...0.8 МПа 3 bar...8 bar
Пілотний тиск	0.3 МПа...0.8 МПа 3 bar...8 bar
Знак КС	КС-EMV
Знак СЕ (див. декларацію про відповідність)	Згідно директиви ЕU EMC Відповідно до директиви ЄС про вибухозахист (ATEX) Згідно директиви ЄС RoHS
Знак UKCA (див. Декларацію відповідності)	Згідно з інструкціями Великобританії щодо EMC згідно UK EX Vorschriften Відповідно до правил RoHS Великобританії
Сертифікація ATEX за межами ЄС	EPL Gb (BR)
Захист від вибуху	Зона 1 (BR) Зона 2 (ATEX)
ATEX-категорія, газ	II 3G
Тип захисту Ex для газу	Ex ec IIC T4 Gc X
Температура навколишнього середовища	-5°C ≤ Ta ≤ +50°C -5 °C...50 °C
Клас корозійної стійкості (CRC)	0 - відсутність корозійного напруження
Відповідність LABS	VDMA24364-B1/B2-L
Вага продукту	92 g
Електричне підключення	M8 Роз'єм
Тип монтажу з'єднувальної плити	За допомогою наскрізних отворів
Пневматичний порт 1	M7
Пневматичне з'єднання 2	M7
Пневматичний порт 3	M7
Пневматичне з'єднання 4	M7
Пневматичне з'єднання 5	M7
Інформація про матеріали	Відповідно до RoHS
Матеріал монтажної плити	Алюміній литий під тиском