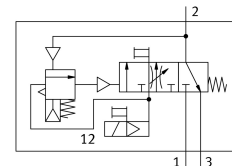


Клапан плавного пуску/швидкого вихлопу MS6-SV-1/2-C-10V24-S

FESTO

Номер деталі: 8001469



Технічні дані

Особливості	Значення
Модельний ряд	PC
Розмір	6
Ширина	62 mm
Функція безпеки	Вихлопний отвір Уникнення несподіваного запуску (вентилювання)
Рівень продуктивності (PL)	Вихлоп / Категорія 1, Рівень Продуктивності с Уникнення несподіваного запуску (вентиляція) / категорія 1, рівень ефективності с
Примітка щодо процедури примусової перевірки	Частота перемикачів не менше 1 на день
Конструкція	поршневий золотник
Відсутність перекриття	Так
Спосіб приведення в дію	електричний
Контроль подачі повітря	Внутрішнє
Спосіб ущільнення	М'який
Вихлопна функція	не регулюється
Допоміжне ручне керування	На пілотному електромагнітному клапані: без фіксації, з фіксацією на клапані плавного пуску і вихлопному клапані: з фіксацією, самоповоротне
Тип скидання	Пружина механічна
Тип контролю	Пілот
Функція клапана	3/2 закритий моностабільний Функція плавного пуску
Робочий тиск	0.3 МПа...1 МПа 3 bar...10 bar
Значення C	23.2 l/sbar
b значення	0.4
Стандартна номінальна витрата	5700 l/min
Стандартний отвір для постачання повітря 0,6->0 МПа (6->0 бар, 87->0 psi)	7600 l/min
Час відключення	65 ms
Час увімкнення	370 ms
Робочий цикл	100%
Характеристики котушки	24 V DC: 1,8 W
Допустимі коливання напруги	+/- 10 %

Особливості	Значення
Робоче середовище	Стиснене повітря відповідно до ISO 8573-1:2010 [7:4:4]
Примітка щодо робочого/пілотного середовища	Можлива робота з мастилом (потрібно для подальшої експлуатації)
Клас корозійної стійкості (CRC)	2 - помірний вплив корозії
Інформація про матеріали	Відповідно до RoHS
Відповідність LABS	VDMA24364-B1/B2-L
Ступінь захисту	IP65 3 розеткою
Температура середовища	0 °C...60 °C
Температура навколишнього середовища	0 °C...60 °C
Температура зберігання	-10 °C...60 °C
Ударостійкість	Шокове випробування з рівнем інтенсивності 2 відповідно до FN 942017-5 та EN 60068-2-27
Стійкість до вібрації	Тестування стійкості під час транспортування при вібраціях 2-го рівня інтенсивності відповідно до FN 942017-4 та EN 60068-2-6
Знак CE (див. декларацію про відповідність)	Згідно директиви EU EMC відповідно до Директиви ЄС про машини Згідно директиви ЄС RoHS
Знак UKCA (див. Декларацію відповідності)	Згідно з інструкціями Великобританії щодо EMC Згідно з правилами Великобританії для машин Відповідно до правил RoHS Великобританії
Допуск до харчової промисловості	див. розширену інформацію про матеріал
Тип кріплення	за бажанням: Монтаж в лінію За допомогою аксесуарів
Положення монтажу	Будь-який
Вага продукту	1006 g
Пневматичний порт 1	G1/2
Пневматичне з'єднання 2	G1/2
Пневматичний порт 3	G3/4
Електричне підключення	2-ріп Форма C Роз'єм Відповідно до EN 175301-803
Матеріал корпусу	Алюміній литий під тиском
Матеріальні ущільнення	NBR
Матеріал штока поршня	високолегована нержавіюча сталь