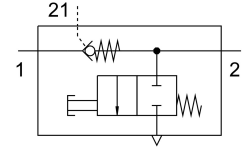


Зворотній клапан VBNF-LBA-G18-Q6

Номер деталі: 8001460

FESTO



Технічні дані

Особливості	Значення
Функція клапана	Керована функція неповернення
Вибір додаткової функції	Ручний вихлоп
Пневматичний порт 1	QS-6
Пневматичне з'єднання 2	G1/8
Підключення пілотного повітря 21	QS-6
Тип кріплення	Можливість вкручування
Робочий тиск	0.02 МПа...1 МПа 0.2 bar...10 bar
Пілотний тиск	0.2 МПа...1 МПа 2 bar...10 bar
Тиск пілотів	29 psi...145 psi
Температура навколишнього середовища	-10 °C...60 °C
Матеріал корпусу	PBT
Робоче середовище	Стиснене повітря відповідно до ISO 8573-1:2010 [7:4:4]
Положення монтажу	Будь-який
Спосіб запуску, функція контрольованого зворотного клапана	пневматичний
Функція ручного вихлопу	Без фіксації
Можливість обертання	360 град./не допускається безперервний поворот
Робочий тиску у повному температурному діапазоні	0.02 МПа...1 МПа 0.2 bar...10 bar
Робочий тиск у всьому діапазоні температур	2.9 psi...145 psi
Нормальний потік 1->2 (6-0)	500 l/min
Нормальна номінальна витрата 1->2 (6-5)	260 l/min
Час відключення	9 ms
Час увімкнення	6 ms
Захист від вибуху	Зона 2 (ATEX) Зона 22 (ATEX)
Примітка щодо робочого/пілотного середовища	Можлива робота з мастилом (потрібно для подальшої експлуатації)
Клас корозійної стійкості (CRC)	2 - помірний вплив корозії
Відповідність LABS	VDMA24364-B1/B2-L
Температура середовища	-10 °C...60 °C
Середовище пілота	Стиснене повітря згідно ISO 8573-1:2010 [7:4:4]

Особливості	Значення
Номінальний момент дотягування	6 Nm
Допустимий номінальний моменту затягування	± 20 %
Вага продукту	27.3 g
Матеріал покриття	ES-BE PBT
Інформація про матеріали	Відповідно до RoHS
Матеріальні ущільнення	NBR
Матеріал порожнистого гвинта	Кований алюмінієвий сплав
Матеріал звільняючого кільця	POM