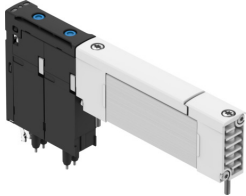


Пневморозподільник VUVX-...T1

Номер деталі: 8000850

FESTO



Технічні дані

Особливості	Значення
Функція клапана	2x3/2 закритий моностабільний 2x пневморозподільники 3/2 5/2 бістабільний 5/2 моностабільний 5/3 закритий
Спосіб приведення в дію	електричний
Розмір клапана	10 мм
Номінальна витрата нормалізована відповідно до ISO 8778	510 л/хв...730 л/хв
Робоча напруга	24 V DC
Робочий тиск	-0.09 МПа...0.7 МПа -0.9 бар...7 бар
Конструкція	Поршнева накладка з ущільнювальним кільцем
Тип скидання	Пружина механічна пневматична пружина
Ступінь захисту	IP40 IP65
Ширина	10.35 мм
Номінальний розмір	3.5 мм...4.2 мм
Вихлопна функція	З можливістю дроселювання
Спосіб ущільнення	М'який
Положення монтажу	Будь-який
Допоміжне ручне керування	З блокуванням Без фіксації Приховане
Тип контролю	Пілот
Контроль подачі повітря	Зовнішній
Напрямок потоку	Не реверсивні Реверсивний Реверсивні з обмеженнями
Перекриття	Позитивне перекриття негативне перекривання
Відображення стану сигналу	Так
Пілотний тиск	0.15 МПа...0.7 МПа 1.5 бар...7 бар
b значення	0.34 ...0.41

Особливості	Значення
Значення С	1.88 л/с-бар...2.76 л/с-бар
Номінальна витрата стандартизована згідно ISO 8778, під'єднання 2-3	465 л/хв...700 л/хв
Максимальна частота перемикачів	3 Гц...5 Гц
Робочий цикл	100%
Характеристики котушки	24 V DC: 0,35 W
Допустимі коливання напруги	+/- 10 %
Робоче середовище	Стиснене повітря відповідно до ISO 8573-1:2010 [7:4:4] Інертні гази
Примітка щодо робочого/пілотного середовища	Ефірна олія < 0,1 мг/м³, згідно з ISO 8573-1:2010 [:-:2] Можлива робота з мастилом (потрібно для подальшої експлуатації)
Стійкість до вібрації	Тестування стійкості під час транспортування при вібраціях 2-го рівня інтенсивності відповідно до FN 942017-4 та EN 60068-2-6
Ударостійкість	Шокове випробування з рівнем інтенсивності 1 відповідно до FN 942017-5 та EN 60068-2-27
Клас корозійної стійкості (CRC)	1 - низький опір корозії
Відповідність LABS	VDMA 24364 Зона III
Температура зберігання	-20 °C...70 °C
Допуск до харчової промисловості	див. розширену інформацію про матеріал
Температура середовища	-5 °C...50 °C
Відносна вологість	5 - 95 %
Середовище пілота	Стиснене повітря згідно ISO 8573-1:2010 [7:4:4] Інертні гази
Температура навколишнього середовища	-5 °C...50 °C
Вага продукту	43.3 г...53.2 г
Електричне підключення	Plug-in
Тип кріплення	На плиті
Підключення пілотного повітря 12/14	Монтажна плита
Під'єднання вихлопу пілотного повітря 82/84	Монтажна плита
Підключення пілотного повітря 12	Монтажна плита
Пневматичний порт 1	Монтажна плита
Пневматичне з'єднання 2	Монтажна плита
Пневматичний порт 3	Монтажна плита
Пневматичне з'єднання 4	Монтажна плита
Пневматичне з'єднання 5	Монтажна плита
Пневматичне з'єднання 82	Монтажна плита
Інформація про матеріали	Відповідно до RoHS
Матеріальні ущільнення	HNBR
Матеріал динамічних ущільнень	HNBR
Матеріал корпусу	Анодований алюмінієвий сплав
Матеріал пружин	високолегована нержавіюча сталь
Матеріал золотника поршня	POM
Матеріал гвинтів	нержавіюча сталь