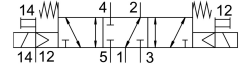


Пневморозподільник VSVA-B-P53F-ZD-D2-1T1L

Номер деталі: 8000465

FESTO



Технічні дані

| Особливості | Значення |
|--|--|
| Функція клапана | 5/3 на скид 1 до 2, 4 до 5 закриті |
| Спосіб приведення в дію | електричний |
| Ширина | 52 mm 59 mm |
| Стандартна номінальна витрата | 2300 l/min |
| Пневматичне робоче з'єднання | Розмір монтажної плити 2 відповідно до ISO 5599-2 G1/2 |
| Робоча напруга | 24 V DC |
| Робочий тиск | -0.09 МПа...1 МПа -0.9 bar...10 bar |
| Конструкція | поршневий золотник |
| Дозвіл | c UL us - Recognized (OL) |
| Знак КС | КС-EMV |
| Знак CE (див. декларацію про відповідність) | Згідно директиви EU EMC |
| Ступінь захисту | IP65 NEMA 4 |
| Вихлопна функція | З можливістю дроселювання через дросельну плиту Через індивідуальну з'єднувальну плиту |
| Спосіб ущільнення | М'який |
| Положення монтажу | Будь-який |
| Відповідає стандарту | ISO 5599-2 |
| Допоміжне ручне керування | З блокуванням Без фіксації |
| Тип контролю | Пілот |
| Контроль подачі повітря | Зовнішній |
| Напрямок потоку | Будь-яка |
| Відображення стану сигналу | LED |
| Пілотний тиск | 0.3 МПа...1 МПа 3 bar...10 bar |
| Швидкість потоку клапана | 3000 l/min |
| Витрата клапана на індивідуальній плиті | 2600 l/min |
| Швидкість потоку клапана, пневматично пов'язаний | 2300 l/min |
| Час відключення | 60 ms |

| Особливості | Значення |
|--|---|
| Час увімкнення | 23 ms |
| Робочий цикл | 100% |
| Номінальний струм втягування на кожну котушку електромагніту | Від 165 mA до 30 мс |
| Номінальний струм зі зниженням струму | 35 mA через 30 ms |
| Характеристики котушки | 24 V DC: 4,6 W |
| Стійкість до стрибків напруги | 2.5 kV |
| Ступінь забруднення | 3 |
| Допустимі коливання напруги | +/- 10 % |
| Робоче середовище | Стиснене повітря відповідно до ISO 8573-1:2010 [7:4:4] |
| Примітка щодо робочого/пілотного середовища | Можлива робота з мастилом (потрібно для подальшої експлуатації) |
| Клас корозійної стійкості (CRC) | 0 - відсутність корозійного напруження |
| Відповідність LABS | VDMA24364-B1/B2-L |
| Температура середовища | -5 °C...50 °C |
| Відносна вологість | 0 - 90 % |
| Температура навколишнього середовища | -5 °C...50 °C |
| Вага продукту | 780 g |
| Електричне підключення | Plug-in згідно ISO 5599-2 |
| Тип кріплення | На плиті |
| Підключення пілотного повітря 12/14 | Монтажна плита розмір 2 згідно ISO 5599-2 |
| Під'єднання вихлопу пілотного повітря 82/84 | Канальне прийнято не за стандартом За бажанням: |
| Пневматичний порт 1 | Монтажна плита розмір 2 згідно ISO 5599-2 |
| Пневматичне з'єднання 2 | Монтажна плита розмір 2 згідно ISO 5599-2 |
| Пневматичний порт 3 | Монтажна плита розмір 2 згідно ISO 5599-2 |
| Пневматичне з'єднання 4 | Розмір монтажною плити 2 відповідно до ISO 5599-2 |
| Пневматичне з'єднання 5 | Розмір монтажною плити 2 відповідно до ISO 5599-2 |
| Інформація про матеріали | Відповідно до RoHS |
| Матеріальні ущільнення | FPM HNBR NBR |
| Матеріал корпусу | Алюміній литий під тиском РА |
| Матеріал гвинтів | Оцинкована сталь |