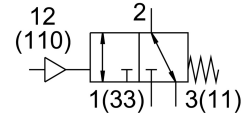
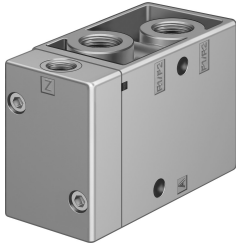


Пневматичний розподільник VL/O-3-1/8-B

Номер деталі: 7803

FESTO



Технічні дані

Особливості	Значення
Функція клапана	3/2 відкритий/закритий моностабільний
Спосіб приведення в дію	пневматичний
Ширина	26 mm 27 mm
Стандартна номінальна витрата	500 l/min
Пневматичне робоче з'єднання	G1/8
Робочий тиск	-0.095 МПа...1 МПа -0.95 bar...10 bar
Конструкція	Дискове сідло
Тип скидання	Пружина механічна
Номінальний розмір	5 mm
Вихлопна функція	З можливістю дроселювання
Спосіб ущільнення	М'який
Положення монтажу	Будь-який
Тип контролю	прямий
Контроль подачі повітря	Зовнішній
Напрямок потоку	Реверсивний
Перекриття	негативне перекривання
Пілотний тиск	0.1 МПа...1 МПа 1 bar...10 bar
Максимальна частота перемикачів	12 Hz
Час відключення	10 ms
Час увімкнення	4 ms
Робоче середовище	Стиснене повітря відповідно до ISO 8573-1:2010 [7:4:4]
Примітка щодо робочого/пілотного середовища	Можлива робота з мастилом (потрібно для подальшої експлуатації)
Клас корозійної стійкості (CRC)	1 - низький опір корозії
Відповідність LABS	VDMA24364-B1/B2-L
Температура зберігання	-20 °C...60 °C
Температура середовища	-10 °C...60 °C
Середовище пілота	Стиснене повітря згідно ISO 8573-1:2010 [7:4:4]
Температура навколишнього середовища	-10 °C...60 °C
Вага продукту	150 g

Особливості	Значення
Тип кріплення	за бажанням: на мотнажній плиті з наскрізним отвором
Підключення повітря для пілотів 110	G1/8
Підключення пілотного повітря 12	G1/8
Пневматичний порт 1	G1/8
Пневматичний порт 11	G1/8
Пневматичне з'єднання 2	G1/8
Пневматичний порт 3	G1/8
Пневматичне під'єднання 33	G1/8
Інформація про матеріали	Відповідно до RoHS
Матеріальні ущільнення	NBR
Матеріал корпусу	Алюміній литий під тиском