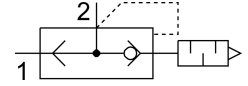


Клапан швидкого вихлопу SEU-1/2

Номер деталі: 6822

FESTO



Технічні дані

Особливості	Значення
Функція клапана	швидкий вихлоп
Вибір додаткової функції	з глушником
Пневматичний порт 1	G1/2
Пневматичне з'єднання 2	G1/2
Тип кріплення	Можливість вкручування
Нормальна номінальна швидкість витрати 0,6->0,5 МПа (6->5 бар, 87->72,5 psi)	4020 l/min
Стандартний отвір для постачання повітря 0,6->0 МПа (6->0 бар, 87->0 psi)	6500 l/min
Нормальний номінальний потік аерації 0,6->0,5 МПа (6->5 бар, 87->72,5 psi)	4560 l/min
Робочий тиск	0.3 bar...10 bar
Температура навколишнього середовища	-20 °C...75 °C
Матеріал корпусу	Алюміній литий під тиском
Робоче середовище	Стиснене повітря згідно ISO 8573-1:2010 [7:-:-]
Номінальний розмір	15 mm
Положення монтажу	Будь-який
Примітка щодо робочого/пілотного середовища	Можлива робота з мастилом (потрібно для подальшої експлуатації)
Відповідність LABS	VDMA24364-B1/B2-L
Температура середовища	-20 °C...75 °C
Рівень шуму	86 dB(A)
Вага продукту	320 g
Матеріальні ущільнення	NBR