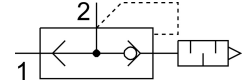


Клапан швидкого вихлопу SEU-3/8

Номер деталі: 6755

FESTO



Технічні дані

Особливості	Значення
Функція клапана	швидкий вихлоп
Вибір додаткової функції	з глушником
Пневматичний порт 1	G3/8
Пневматичне з'єднання 2	G3/8
Тип кріплення	Можливість вкручування
Нормальна номінальна швидкість витрати 0,6->0,5 МПа (6->5 бар, 87->72,5 psi)	2280 l/min
Стандартний отвір для постачання повітря 0,6->0 МПа (6->0 бар, 87->0 psi)	4680 l/min
Нормальний номінальний потік аерації 0,6->0,5 МПа (6->5 бар, 87->72,5 psi)	2880 l/min
Робочий тиск	0.2 bar...10 bar
Температура навколишнього середовища	-20 °C...75 °C
Матеріал корпусу	Алюміній литий під тиском
Робоче середовище	Стиснене повітря згідно ISO 8573-1:2010 [7:-:-]
Номінальний розмір	11 mm
Положення монтажу	Будь-який
Примітка щодо робочого/пілотного середовища	Можлива робота з мастилом (потрібно для подальшої експлуатації)
Відповідність LABS	VDMA24364-B1/B2-L
Температура середовища	-20 °C...75 °C
Рівень шуму	83 dB(A)
Вага продукту	160 g
Матеріальні ущільнення	NBR