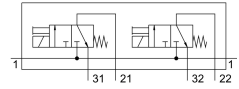
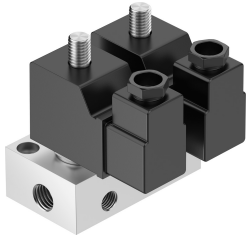


# Пневморозподільник ВМСН-2-3-1/8

Номер деталі: 6686

FESTO



## Технічні дані

Особливості	Значення
Функція клапана	2x3/2 закритий моностабільний
Спосіб приведення в дію	електричний
Стандартна номінальна витрата	160 l/min
Пневматичне робоче з'єднання	G1/8
Робочий тиск	-0.095 МПа...0.7 МПа -0.95 bar...7 bar
Конструкція	Сідловий клапан зі зворотною пружиною
Тип скидання	Пружина механічна
Ступінь захисту	IP65
Номінальний розмір	2.5 mm
Спосіб ущільнення	М'який
Максимальна кількість мість для пневморозподільників	2
Тип контролю	прямий
Споживана потужність, контроль	30 W
Енергоспоживання, підтримка	22 W
Робоче середовище	Стиснене повітря відповідно до ISO 8573-1:2010 [7:4:4]
Примітка щодо робочого/пілотного середовища	Можлива робота з мастилом (потрібно для подальшої експлуатації)
Відповідність LABS	VDMA24364-B2-L
Температура середовища	-10 °C...60 °C
Температура навколишнього середовища	-5 °C...40 °C
Вага продукту	680 g
Електричне підключення	Роз'єм
Тип кріплення	з наскрізним отвором
Пневматичний порт 1	G1/4
Пневматичне з'єднання 2	G1/8
Пневматичний порт 3	G1/8
Матеріал корпусу	Алюміній