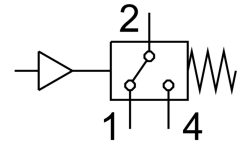
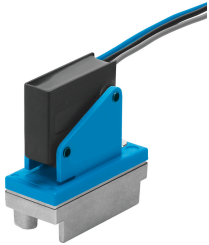


Реле тиску PE-1/8-1N-SW

Номер деталі: 6484

FESTO



Технічні дані

Особливості	Значення
Відповідає стандарту	EN 60947-5-1
Знак CE (див. декларацію про відповідність)	Відповідно до директиви ЄС щодо низьковольтного обладнання
Знак UKCA (див. Декларацію відповідності)	Згідно з правилами Великої Британії щодо електрообладнання
Величина вимірювання	Відносний тиск
Метод вимірювання	Пневматичний/електричний перетворювач тиску
Робочий тиск	0 МПа...0.8 МПа 0 bar...8 bar
Максимальний тиск перевантаження	12 bar
Робоче середовище	Стиснене повітря відповідно до ISO 8573-1:2010 [7:4:4]
Примітка щодо робочого/пілотного середовища	Можлива робота з мастилом
Температура середовища	0 °C...60 °C
Температура навколишнього середовища	0 °C...60 °C
Комутаційний вихід	На основі контактів
Функція перемикачів	Поріг з фіксованим гістерезисом
Функція комутаційного елемента	чейнджер
Макс .кількість точок включення	2 bar
Точка вимкнення хв.	0.5 bar
Максимальна частота перемикачів	1 Hz
Мінімальний струм навантаження	100 mA
Діапазон робочої напруги змінного струму	12 V...250 V
Діапазон робочої напруги постійного струму	12 V...250 V
Категорія використання для індуктивного навантаження	AC-14 DC-13
Категорія використання омичного навантаження	AC-12 DC-12
Електричне підключення	3 під'єднувальні жили
Електропідключення 1, технологія підключення	Відкритий кінець
Довжина кабелю	0.5 m
Матеріал оболонки кабелю	PVC
Тип кріплення	за бажанням: на монтажній рамі 1n з наскрізним отвором
Положення монтажу	Будь-який

Особливості	Значення
Пневматичне з'єднання	G1/8
Вага продукту	50 g
Матеріал корпусу	Алюміній литий під тиском РА-посилений Сталь VMQ (силікон)
Матеріал контакту перемикача	Срібло
Матеріал електричного підключення	луджений
Матеріал мембрана	TPE-U (PU)
Параметри налаштування	Встановлений на постійній основі
Ступінь захисту	IP67
Напруга ізоляції	2 kV
Відповідність LABS	VDMA24364-B1/B2-L
Ступінь забруднення	3