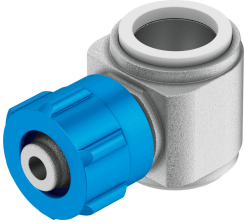


Кільцева деталь LK-1/4-PK-4-KU

Номер деталі: 6282

FESTO



Технічні дані

| Особливості | Значення |
|--|----------------------------------|
| Робочий тиску у повному температурному діапазоні | 0 bar...10 bar |
| Морська класифікація | Див. сертифікат |
| Відповідність LABS | VDMA24364-B1/B2-L |
| Пневматичний порт 1 | Зовнішня різьба G1/4 |
| Пневматичне з'єднання 2 | Для ніпеля внут. Ø 4 мм з гайкою |
| Інформація про матеріали | Відповідно до RoHS |