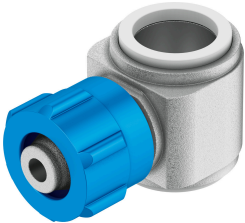


Кільцева деталь LK-1/8-РК-6-KU

Номер деталі: 6281

FESTO



Технічні дані

Особливості	Значення
Робочий тиску у повному температурному діапазоні	0 bar...10 bar
Морська класифікація	Див. сертифікат
Відповідність LABS	VDMA24364-B1/B2-L
Пневматичний порт 1	Зовнішня різьба G1/8
Пневматичне з'єднання 2	Для вставного ніпеля з внутрішнім Ø 6 мм з гайкою
Інформація про матеріали	Відповідно до RoHS