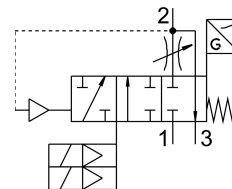


# Клапан плавного пуску/швидкого вихлопу MS6-SV-1/2-E-10V24-SO-A4- **FESTO** MP1-WPB-UL1

Номер деталі: 611497



## Технічні дані

Особливості	Значення
Модельний ряд	PC
Розмір	6
Ширина	62 mm
Функція безпеки	Вихлопний отвір Уникнення несподіваного запуску (вентилювання)
Safety Integrity Level (SIL)	Вихлоп / SIL 3 Запобігання несподіваному запуску (опресування) / SIL 3
Рівень продуктивності (PL)	Вихлоп / до категорії 4, рівень продуктивності e Уникнення несподіваного запуску (вихлопу) / до категорії 4, рівень продуктивності e
Примітка щодо процедури примусової перевірки	Частота перемикачів не менше 1 на день
Конструкція	сідло поршня
Відсутність перекриття	ні
Спосіб приведення в дію	електричний
Контроль подачі повітря	Внутрішнє
Спосіб ущільнення	М'який
Вихлопна функція	не регулюється
Принцип визначення положення	Принцип магнітного поршня
Відповідає стандарту	EN ISO 13849-1
Допоміжне ручне керування	Немає
Тип скидання	Пружина механічна
Тип контролю	Пілот
Функція клапана	3/2 закритий моностабільний Функція плавного пуску
Робочий тиск	0.35 MPa...1 MPa 3.5 bar...10 bar
манометр	G1/4 підготовлено
Значення C	19.3 l/sbar
b значення	0.21
Стандартна номінальна витрата	4300 l/min
Стандартний отвір для постачання повітря 0,6->0 МПа (6->0 бар, 87->0 psi)	9000 l/min
Максимальна частота перемикачів	0.5 Hz

Особливості	Значення
Час відключення	40 ms
Час увімкнення	130 ms
Робочий цикл	100%
Відображення стану сигналу	LED Безпотенційний контакт
Номинальна робоча напруга постійного струму	24 V
Допустимі коливання напруги	+/- 10 %
Робоче середовище	Стиснене повітря відповідно до ISO 8573-1:2010 [7:4:4]
Примітка щодо робочого/пілотного середовища	Можлива робота з мастилом (потрібно для подальшої експлуатації)
Клас корозійної стійкості (CRC)	2 - помірний вплив корозії
Інформація про матеріали	Відповідно до RoHS
Відповідність LABS	VDMA24364-B1/B2-L
Рівень шуму	75 dB(A)
Ступінь захисту	IP65 3 розеткою
Температура середовища	-10 °C...50 °C
Температура навколишнього середовища	-10 °C...50 °C
Температура зберігання	-10 °C...50 °C
Ударостійкість	Шокове випробування з рівнем інтенсивності 2 відповідно до FN 942017-5 та EN 60068-2-27
Стійкість до вібрації	Тестування стійкості під час транспортування при вібраціях 2-го рівня інтенсивності відповідно до FN 942017-4 та EN 60068-2-6
Дозвіл	c UL us - Recognized (OL)
Знак КС	КС-EMV
Знак СЕ (див. декларацію про відповідність)	Згідно директиви ЕУ EMC Відповідно до Директиви ЄС про машини Згідно директиви ЄС RoHS
Знак UKCA (див. Декларацію відповідності)	Згідно з інструкціями Великобританії щодо EMC Згідно з правилами Великобританії для машин Відповідно до правил RoHS Великобританії
Орган сертифікації	IFA 1001180 Intertek UK-MCR-0086
Тип кріплення	за бажанням: Монтаж в лінію За допомогою аксесуарів
Положення монтажу	Будь-який
Вага продукту	2210 g
Підключення манометра	G1/4
Пневматичний порт 1	G1/2
Пневматичне з'єднання 2	G1/2
Пневматичний порт 3	G1
Електричне підключення	9-pin Sub-D
Матеріал корпусу	Алюміній литий під тиском
Матеріальні ущільнення	NBR
Матеріал штока поршня	високолегована нержавіюча сталь