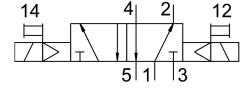
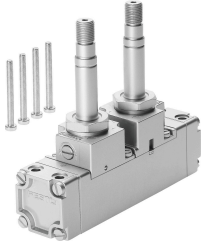


# Пневморозподільник CJM-5/2-1/2-CN

Номер деталі: 6112

FESTO



## Технічні дані

Особливості	Значення
Функція клапана	5/2 бістабільний
Спосіб приведення в дію	електричний
Пневматичне робоче з'єднання	Монтажна плита
Робочий тиск	1.5 bar...10 bar
Тип контролю	Пілот
Відповідність LABS	VDMA 24364 Зона III
Пневматичний порт 1	Монтажна плита
Пневматичне з'єднання 2	Монтажна плита
Пневматичний порт 3	Монтажна плита
Пневматичне з'єднання 4	Монтажна плита
Пневматичне з'єднання 5	Монтажна плита