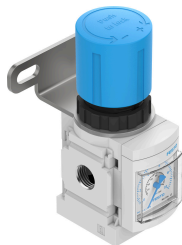


# Регулятор тиску MS4-LR-1/4-D6-WR

Номер деталі: 607246

FESTO



## Технічні дані

| Особливості                                 | Значення   |
|---|--|
| Розмір                                      | 4  |
| Модельний ряд                               | PC   |
| Захист від спрацьовування                   | Поворотна ручка з фіксацією  |
| Положення монтажу                           | Будь-який  |
| Конструкція                                 | Мембранний регулюючий клапан з прямим керуванням                                       |
| Функція регулятора                          | постійний тиск на виході<br>З вторинним вихлопом<br>з функцією зворотного потоку       |
| манометр                                    | з манометром   |
| Робочий тиск                                | 0.08 МПа...1.4 МПа<br>0.8 bar...14 bar   |
| Діапазон регулювання тиску                  | 0.3 bar...7 bar  |
| Максимальний гістерезис тиску               | 0.025 МПа<br>0.25 bar<br>3.625 psi   |
| Стандартна номінальна витрата               | 1800 l/min   |
| Робоче середовище                           | Стиснене повітря відповідно до ISO 8573-1:2010 [7:4:4]<br>Інертні гази                 |
| Примітка щодо робочого/пілотного середовища | Можлива робота з мастилом (потрібно для подальшої експлуатації)                        |
| Клас корозійної стійкості (CRC)             | 2 - помірний вплив корозії   |
| Відповідність LABS                          | VDMA24364-B1/B2-L  |
| Температура зберігання                      | -10 °C...60 °C   |
| Допуск до харчової промисловості            | див. розширену інформацію про матеріал   |
| Температура середовища                      | -10 °C...60 °C   |
| Температура навколишнього середовища        | -10 °C...60 °C   |
| Вага продукту                               | 225 g  |
| Тип кріплення                               | за бажанням:<br>Монтаж на передній панелі<br>Монтаж в лінії<br>За допомогою аксесуарів |
| Пневматичний порт 1                         | G1/4   |
| Пневматичне з'єднання 2                     | G1/4   |

| <b>Особливості</b>         | <b>Значення</b>           |
|----------------------------|---------------------------|
| Інформація про матеріали   | Відповідно до RoHS        |
| Матеріал монтажної плити   | Алюміній литий під тиском |
| Матеріал панелі управління | PA<br>POM                 |
| Матеріальні ущільнення     | NBR                       |
| Матеріал корпусу           | Алюміній литий під тиском |
| Матеріал мембрана          | NBR                       |