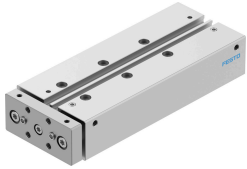


Пневмоциліндр з напрямними DFM-16-100-B-PPV-A-GF

Номер деталі: 604968

FESTO



Технічні дані

Особливості	Значення
Крок	100 mm
Ø поршня	16 мм
Режим роботи привідного блоку	Напрямна
Демпфування	Пневматичне демпфування, регульоване з двох сторін
Положення монтажу	Будь-який
Напрямна	Направляюча ковзання
Конструкція	Направляюча
Визначення положення	Для безконтактних давачів
Робочий тиск	0.2 МПа...1 МПа
Режим роботи	Двосторонньої дії
Робоче середовище	Стиснене повітря відповідно до ISO 8573-1:2010 [7:4:4]
Примітка щодо робочого/пілотного середовища	Можлива робота з мастилом (потрібно для подальшої експлуатації)
Клас корозійної стійкості (CRC)	2 - помірний вплив корозії
Відповідність LABS	VDMA24364-B1/B2-L
Клас "чистої кімнати"	Клас 7 згідно з ISO 14644-1
Температура навколишнього середовища	-20 °C...80 °C
Енергія удару в кінцевих положеннях	0.15 J
Теоретична сила при 0,6 МПа (6 бар, 87 фунтів на квадратний дюйм), повернення	104 N
Теоретична сила при 0,6 МПа (6 бар, 87 psi), при висуванні	121 N
Альтернативні підключення	Див. креслення продукту
Пневматичне з'єднання	M5
Матеріал покриття	Кований алюмінієвий сплав
Матеріальні ущільнення	NBR
Матеріал корпусу	Кований алюмінієвий сплав
Матеріал штока поршня	високолегована нержавіюча сталь